

А К Т
ГОСУДАРСТВЕННОЙ ИСТОРИКО-КУЛЬТУРНОЙ ЭКСПЕРТИЗЫ
выявленного объекта культурного наследия:
«Дом льговского купца С.И. Новосильцева», по адресу (местоположению):
Российская Федерация, Курская область, город Курск, улица Золотая, дом 20

15 декабря 2020 г.

г. Курск

Настоящий Акт государственной историко-культурной экспертизы составлен в соответствии с требованиями Федерального закона от 25.06.2002 г. № 73-ФЗ «Об объектах культурного наследия (памятниках истории и культуры) народов Российской Федерации», Постановления Правительства Российской Федерации от 15.07.2009 г. № 569 «Об утверждении Положения о государственной историко-культурной экспертизе», Закона Курской области от 29.12.2005 № 120-ЗКО «Об объектах культурного наследия Курской области»; Приказа Министерства культуры Российской Федерации от 04.06.2015 № 1745 «Об утверждении требований к составлению проектов границ территорий объектов культурного наследия»; Приказа Министерства культуры Российской Федерации от 13.01.2016 № 28 «Об утверждении Порядка определения предмета охраны объекта культурного наследия, включенного в единый государственный реестр объектов культурного наследия (памятников истории и культуры) народов Российской Федерации в соответствии со статьей 64 Федерального закона от 25 июня 2002 г. № 73-ФЗ «Об объектах культурного наследия (памятниках истории и культуры) народов Российской Федерации»; Положения о едином государственном реестре объектов культурного наследия (памятников истории и культуры) народов Российской Федерации, утверждённого приказом Министерства культуры РФ от 03.10.2011 г. № 954.

Дата начала проведения экспертизы: 04 декабря 2020 г.

Дата окончания проведения экспертизы: 15 декабря 2020 г.

Место проведения экспертизы: Российская Федерация, Курская область, город Курск

Сведения о заказчике: Ф.И.О.	ОБУК «Инспекция по охране и использованию объектов культурного наследия (памятников истории и культуры) Курской области», в лице начальника ОБУК «Инспекция по охране объектов культурного наследия Курской области» Тихоновой Ольги Викторовны , на основании государственного контракта № ИМЗ-2020-004534 от 04.12.2020 г. с соблюдением норм Федерального закона от 05.04.2013г. № 44-ФЗ «О контрактной системе в сфере закупок товаров, работ, услуг для обеспечения государственных и муниципальных нужд».
Сведения об эксперте: Фамилия, имя, отчество	Холодова Елена Васильевна Индивидуальный предприниматель Холодова Елена Васильевна, ОГРНИП: 319463200000252 от 10.01.2019 г. ИНН 462901774517, г. Курск
Специальность Образование	архитектор высшее Архитектурный факультет Воронежского инженерно-строительного института; решением Государственной экзаменационной комиссии от 25 июня 1990 г.; диплом ЖВ №886545, г. Воронеж, от 6 июля 1990 г.
Учёная степень (звание)	кандидат архитектуры – специальность 18.00.01 - теория и история архитектуры, реставрация и реконст-

Стаж работы Место работы и должность	<p>рукция историко-культурного наследия (решением диссертационного совета НИИ теории архитектуры и градостроительства РААСН от 28 июня 2005 г.; диплом кандидата наук КТ № 162267, г. Москва, от 14 октября 2005 г.);</p> <p>член Союза архитекторов России с 28 марта 2000 г. (членский билет №7644 выдан 19 апреля 2000 г., г. Москва); советник Российской Академии архитектуры и строительных наук РААСН (Аттестат №235, г. Москва, от 30 октября 2008 г.);</p> <p>30 лет</p> <p>архитектор, ведущий научный сотрудник отдела истории архитектуры и градостроительства нового времени Научно-исследовательского института теории и истории архитектуры и градостроительства (НИИТИАГ) Филиала ФГБУ "ЦНИИП Минстроя России" (г. Москва).</p>
Реквизиты Решения, уполномоченного органа по аттестации экспертов на проведение экспертизы	<p>Эксперт по проведению государственной историко-культурной экспертизы (Приказ Министерства культуры Российской Федерации от 25 декабря 2018 г. № 2330 «Об утверждении статуса аттестованного эксперта по проведению государственной историко-культурной экспертизы»).</p> <p>Объекты экспертизы:</p> <ul style="list-style-type: none">- выявленные объекты культурного наследия в целях обоснования целесообразности включения данных объектов в реестр;- документы, обосновывающие включение объектов культурного наследия в реестр;- документы, обосновывающие исключение объектов культурного наследия из реестра;- документы, обосновывающие изменение категории историко-культурного значения объекта культурного наследия;- документы, обосновывающие отнесение объекта культурного наследия к историко-культурным заповедникам, особо ценным объектам культурного наследия народов Российской Федерации либо объектам всемирного культурного и природного наследия;- проекты зон охраны объекта культурного наследия;- проектная документация на проведение работ по сохранению объектов культурного наследия;- документация или разделы документации, обосновывающие меры по обеспечению сохранности объекта культурного наследия, включенного в реестр, выявленного объекта культурного наследия либо объекта, обладающего признаками объекта культурного наследия, при проведении земляных, мелиоративных, хозяйственных работ, указанных в настоящей статье работ по использованию лесов и иных работ в границах территории объекта культурного наследия либо на земельном участке, непосредственно связанном с земельным участком в границах территории объекта культурного наследия

Информация об ответственности эксперта за достоверность сведений, изложенных в заключении, в соответствии с законодательство Российской Федерации:

Я, нижеподписавшаяся эксперт Холодова Елена Васильевна, признаю свою ответственность за соблюдение принципов проведения государственной историко-культурной экспертизы, установленных ст. 29 Федерального закона от 25.06.2002 г. № 73-ФЗ «Об объектах культурного наследия (памятниках истории и культуры) народов Российской Федерации» (далее - Федеральный закон № 73-ФЗ) и за достоверность сведений, изложенных в заключении экспертизы.

Эксперт не имеет с Заказчиком экспертизы отношений, указанных в п.8 Положения о государственной историко-культурной экспертизе, утвержденного постановлением Правительства Российской Федерации от 15.07.2009 года № 569.

Цель экспертизы: проведение государственной историко-культурной экспертизы (далее – Экспертиза) выявленного объекта культурного наследия (далее – объект, ОКН) в целях обоснования целесообразности включения данного объекта в Единый государственный реестр объектов культурного наследия (памятников истории и культуры) народов Российской Федерации (далее – реестр).

Объект экспертизы: выявленный объект культурного наследия «Дом львовского купца С.И. Новосильцева», по адресу (местоположению): Российская Федерация, Курская область, город Курск, улица Золотая, дом 20.

Перечень документов, представленных заказчиком (копии документов в Приложении 4).

1. Копия Приказа Управления Администрации Курской области по охране объектов культурного наследия от 28.09.2020 г. № 210-п о включении в перечень выявленных объектов культурного наследия, расположенных на территории Курской области, объекта, обладающего признаками объекта культурного наследия «Дом львовского купца С.И. Новосильцева», по адресу (местоположению): Российская Федерация, Курская область, город Курск, улица Золотая, дом 20.

2. Копия «Списка выявленных объектов культурного наследия, представляющих историческую, научную, художественную или иную культурную ценность, находящихся на государственной охране» (утвержденного Председателем Комитета по культуре и искусству администрации Курской области от 16.01.1995 г.).

3. Копия Технического паспорта 2001 г.

Всего: 18 листов.

Сведения об обстоятельствах, повлиявших на процесс проведения и результаты экспертизы:

Обстоятельствами, повлиявшими на процесс проведения, являлось отсутствие возможности осмотра и фотофиксации интерьеров объекта, что не оказало влияния на результаты экспертизы.

Сведения о проведенных исследованиях с указанием применённых методов, объёма и характера выполненных работ и их результатов.

В ходе проведения экспертизы было выполнено:

- сбор необходимых материалов;
- историко-культурные исследования;
- натурное (визуальное обследование) и фотофиксация объекта;
- исполнение необходимых обмеров и схематических планов;
- аналитическое исследование вышеприведенной работы.

Факты и сведения, выявленные и установленные в результате проведенных исследований.

При проведении экспертизы установлено, что исследуемый объект, выявленный объект культурного наследия был зарегистрирован Комитетом по культуре и искусству администрации Курской области (далее Комитет) от 16.01.1995 г. в «Списке выявленных объектов культурного наследия, представляющих историческую, научную, художественную или иную культурную ценность, находящихся на государственной охране» (утверждён Председателем Комитета по культуре и искусству администрации Курской области) как «Дом жилой», с датировкой 2-я пол. XIX в.. Исследуемый объект Приказом Комитета № 206 от 12.10.2000 г. был исключен из списка выявленных объектов культурного наследия (Приложение 4,5; копия Приказа заказчиком не представлена).

Исследуемый объект по адресу (местоположению): Российская Федерация, Курская область, город Курск, улица Золотая, дом 20 был включен Приказом Управления Администрации Курской области по охране объектов культурного наследия от 28.09.2020 г. № 210-п в перечень выявленных объектов культурного наследия, расположенных на территории Курской области с наименованием «Дом льговского купца С.И. Новосильцева».

На исследуемый объект граница территории объекта культурного наследия не разрабатывалась и не утверждена.

Исследуемая территория хорошо читается в исторических границах.

Согласно «Проекта зон охраны памятников истории и культуры г. Курска» (утверждённого Решением исполкома Курского областного Совета народных депутатов №78 от 15.03.1990 г.) данный объект находится в историческом центре города в красных линиях улиц регулярной планировки по генплану 1782 г., в зоне регулирования застройки в 4-5 этажей и отмечен как здание, рекомендуемое к сохранению как ценный элемент исторической среды (Приложение 3).

В процессе экспертизы было уточнено наименование объекта, написание фамилии владельца: «Дом купца С.И. Новосильцова» и его датировка - начало 1880-х гг..

Исторические сведения:

Исследуемый объект, одноэтажное кирпичное здание, построен в начале 1880-х гг., как жилой дом, расположен в историческом квартале г. Курска, ограниченном улицами Радищева (до 1918 г. Флоровская, также Фроловская), Золотая, Димитрова (до 1934 г. Кондыревская, также Кодрянская, Кодринская) и Кирова (до 1918 г. Чистая, до 1935 г. Жореса) [1, с. 71, 84, 142]. Территория домовладения размещена на улице Золотой, 20. В 1918–1928 гг. участок имел номер 18 [2, л. 42 об.].

По генеральному плану г. Курска 1782 г. данный участок относился ко II части города, планировавшейся под каменную застройку [3].

Рассматриваемое здание построено, ориентировочно в 1880-х гг.. В 1889-1905 гг. домовладение принадлежало купцу из «суджанских мешан» **Степану Ивановичу Новосильцову** (1847–1905), с 1880-х гг. проживавшего в Курске [4; 5, л. 78 об.; 6, л. 85; 7, л. 17 об.]. С. И. Новосильцов являлся двоюродным братом купца Георгия Александровича Новосильцова (1844/1845–1924) [8].

О Георгии Александровиче Новосильцове известно, что неоднократно был гласным Курской городской думы, выборным членом от Курска в городское по податным делам присутствие (с 1885), членом Попечительского Совета Мариинской женской гимназии, по избранию гордумы (с 1889). С 1892 — попечитель 6-го училища для мальчиков и девочек при Александровском доме призрения бедных. Находился на посту курского городского головы (1893–1897). Был одним из высочайше утвержденных директоров Губкомитета Попечительного общества о тюрьмах. На свои средства устроил детский приют в Курске, на углу Ямской горы и Дворянской улицы. Член учетно-ссудного комитета Курского отделения Госбанка, губернского присутствия по промысловому налогу, земским, городским и «жителейным делам». Губернского попечительства детских приютов, губстаткомитета, Курского управления российского общества Красного Креста, Попечительного Совета Торговой школы. Попечитель Исправительного Арестантского отделения и почетный член Пожарного общества. В Курске, на Золотой улице, Г. А. Новосильцов имел паровой, № 1-й водочный, спиртоочистительный и ректификационный заводы, на которых приготавливались высшего качества столовые вина, ягодные наливки, настойки, эссенции, водки сладкие и горькие, ром, коньяк, ликеры и пр. В с. Лебяжье (в 7 верстах от Курска), при транспортной дороге, находился еще один винокуренный завод. В с. Жеребцово совместно с купцом Федором Матвеевичем Тахтамировым Г. А. Новосильцов владел еще одним винокуренным заводом а так же был владельцем шоколадной и конфет-

ной фабрикой. После 1917 г. эмигрировал из России и умер в Софии, Болгария 19 декабря 1924 г. [9, с. 116].

Вероятно, при участии брата в 1889 г. С. И. Новосильцовым была приобретена собственная городская усадьба на Золотой улице, напротив завода и усадьбы Г.А. Новосильцова.

С. И. Новосильцов умер 10 мая 1905 г. от прогрессивного паралича, его тело отпевали в кафедральном Казанско-Богородицком соборе 12 мая 1905 г. По духовному завещанию усадьба с домом перешли во владение жены Зинаиде Алексеевне Свешниковой (дочь курского купца Алексея Свешникова и Елизаветы Матвеевны), состоящая с 1901 г. с сыном и дочерью в не торгующем купечестве 2-й гильдии г. Щигров Курской губернии. После ее смерти домовладение в равных долях перешло детям — Владимиру (1886–?) и Наталии (ок. 1891–?) Новосильцовым [10; 11].

О биографии Наталии Степановны Новосильцовой дополнительных данных не обнаружено.

Владимир Степанович Новосильцов имел крестных (восприемников), которыми являлись купец Георгий Александрович Новосильцов (двоюродный дядя младенца) и вдова курского купца Елизавета Матвеевна Свешникова (бабушка младенца). Семь с половиной лет В. С. Новосильцов учился в Курской гимназии, затем был переведен в Сумскую Александровскую гимназию (г. Сумы Харьковской губернии), где учился полтора года (в том числе и VIII класс). Окончил полный гимназический курс в 1905 г. В этом же году поступил на историко-филологический факультет Императорского Московского университета. Жил на квартире своего дяди по матери Тихона Алексеевича Свешникова в Петровском парке, дом 6, квартира 3. После первого семестра по прошению был переведен на юридический факультет. В марте 1912 г. окончил курс наук, а в начале 1913 г. защитил диплом (№ 632 от 9 февраля 1913 г.) [8, с. 27]. В.С. Новосильцов был женат на Лидии Владиславовне Космовской (Курск, кафедральный Казанско-Богородицкий собор, 9 января 1906 г.), которая была дочерью дворянина Владислава Адамовича Космовского и Лидии Михайловны.

Последним дореволюционным владельцем городской усадьбы был отставной прапорщик (позднее корнет запаса), дворянин **Валентин Георгиевич Томилин**, который в 1909–1910 и 1916 гг. являлся председателем Тимской уездной земской управы [12, л. 19; 13, с. 327; 14, с. 365; 15, с. 291], в 1912 г. — членом Курского отдела императорского общества размножения охотничьих и промысловых животных и правильной охоты [16, с. 212], в 1915 г. — почетный мировой судья Тимского судебно-мирового округа [17, с. 402]. В. Г. Томилин приобрел городскую усадьбу по Золотой ул. у наследников Новосильцовых, примерно, в 1910–1911 гг., когда переехал из г. Тима в Курск.

В 1918 г. домовладение В. Г. Томилина было муниципализировано. В акте муниципализации указывалось, что на участке площадью 140 кв. саж.

(637 кв. м.) располагались одноэтажный смешанный дом и сарай. В доме насчитывалось 8 комнат. Домовладение оценивалось в 5 000 руб. [12, л. 19].

В 1920-е г. бывшему владельцу, вероятно, удалось добиться демунципализации городской усадьбы, поскольку в составленных по уличных списках домовладений 1928 г. владельцем 20 дома по ул. Золотой указан Томилин [2, л. 42 об.].

В 1971 г. в здании по ул. Золотой, 20 размещались ветбаклаборатория, контрольно-семенная лаборатория треста семеноводческих и свекловодческих совхозов [18, с. 146, 147, 278].

В 1988 г. в здании по ул. Золотой, 20 размещались лаборатория ветеринарной научно-исследовательской станции и контрольно-семенная лаборатория производственного объединения «Курское» по семеноводству сахарной свеклы [19, с. 72, 143].

В настоящее время здание по ул. Золотой, 20 является жилым домом на две квартиры.

Описание объекта и его характеристики:

Исследуемый объект, главный дом городской усадьбы купца Степана Ивановича Новосильцова, кирпичное одноэтажное на подвале прямоугольное в плане здание построено ориентировочно в начале 1880-х гг., в историческом центре города Курска на улице Золотой.

Объект расположен в средней части квартала, на участке с ровным рельефом, имеющим небольшой уклон на юг. Парадный главный фасад, выходит на ул. Золотую, на север, по красной линии застройки. Исторические границы бывшей территории усадьбы С.И. Новосильцова и визуальный обзор главного усадебного здания читаются по длине одного квартала с ул. Золотой, а так же со двора и внутриквартального раскрытия объекта прилежащих территорий (Приложение 2,3). Кроме главного дома усадьбы исторические хозяйственные и другие жилые объекты не сохранились. Существующие дворовые объекты и ограда поздние – второй половины XX в. - 2010-х гг..

Площадь участка 692 кв. м, в ориентировочных параметрах 21 x 32 м. Дом близкий к квадрату в плане 14,9 x 15,8 м, средняя высота этажа 3,25 м (Приложение 4,5). Под юго-западной частью дома расположен Г-образный в плане многокамерный подвал высотой, 2,3 м, вход в который организован с южной стороны объекта. Здание накрыто поздней (2010-е гг.) скатной высокой крышей используемой как мансардный этаж.

Планировка объекта смешанная. Основные входы в здание - с севера и запада.

Здание отличается равновесным объёмно-пространственным решением и представляет собой статичный одноуровневый близкий к квадрату в плане объём под скатной крышей - мансардой.

Фасады выполнены в открытом кирпиче в т.н. «кирпичном стиле», в классицистических формах характерных для жилых зданий периода историзма последней четверти XIX в.. Лицевая кладка с кирпичным декором мелкой и крупной профилировки, выполненным качественным керамическим кирпичом красного цвета.

Композиция фасадов здания и характер декоративной отделки их элементов отличается один от другого параметрами, разницей в числе проёмов и характером насыщенности декора.

Главный фасад здания с ул. Золотой обладает высокой декоративной насыщенностью в декоре, выполненном в кирпиче мелкой и крупной профилировки. Основные плоскости четырёхчастной композиция главного пяти-оконного фасада, организованы выделенными вертикалями пилястр и трёх-четвертных колонн, проходящих по всей высоте фасада. Горизонтальные композицию главного фасада создают горизонтальный руст и карниз низкого цоколя и небольшой, выделенный рядом сухариков венчающий карниз. Окна главного фасада прямоугольные с лучковыми перемычками в богатых обрамлениях в виде пилястр и трёхчетвертных на 1/3 канелированных колон на квадратных в плане пьедесталах (крайние окна) и трёхчетвертных небольших колонок (центральные окна). Окна подчеркнуты мелкопрофилированными карнизами, под которыми размещён ряд прямоугольных простых филёнок. Межоконное пространство заполнено горизонтальным рустом. Верх обрамлений крайних окон имеет полуциркульное завершение с замковым камнем. Фриз декорирован фигурными кронштейнами и филёнками. Входной портал с крупным дверным проёмом с полуциркульным верхом организуют узкие и широкие пилястры. Верх обрамлений дверного проёма имеет мелкопрофилированное полуциркульное завершение с замковым камнем. В архитектурно-художественном отношении большую роль играет здесь сохранившаяся деревянная резная, двупольная парадная входная дверь с полуциркульным световым верхом. В северо-восточной части фасада сохранились два фигурных декорированных аттика.

Восточный фасад здания имеет декоративную отделку подобную главному фасаду, причем юго-западный угол объекта пострадал от разрушений, и имеет позднюю стену без декора.

Архитектура восточного и южного дворовых фасадов упрощена. Все окна прямоугольные с лучковыми перемычками без обрамлений. Горизонтальные композиции фасадов создают цокольный и невысокий упрощённый венчающий карниз.

Перечень документов и материалов, собранных и полученных при проведении экспертизы, а также использованной для неё специальной, технической и справочной литературы.

1. Административно-территориальное деление и улицы города Курска: Справочное издание / сост: А. С. Травина; ред. кол.:В.Л. Богданов (гл. ред.) [и др.]. — Курск, 2018. — 202 с.

2. Государственный архив Курской области (ГАКО). Ф. Р-866. Оп. 1. Д. 266.
3. Российский государственный исторический архив (РГИА). Ф. 1293. Оп. 166. Д. 5.
4. Озеров Ю. В. Дом львовского купца С.И. Новосильцева (Золотая 20) . — Текст : электронный // Курск дореволюционный и Курская губерния до 1917 года. — URL: http://old-kursk.ru/foto/ozеров/page_40.html (Дата обращения: 09.12.2020).
5. ГАКО. Ф. 144. Оп. 1. Д. 138.
6. ГАКО. Ф. 144. Оп. 1. Д. 142.
7. ГАКО. Ф. 217. Оп. 1. Д. 4184.
8. Катин-Ярцев М. Ю., Новосильцев Р. Г. Новосильцовы: поколенная роспись: [рукопись] / Михаил Юрьевич Катин-Ярцев, Ричард Георгиевич Новосильцев. — Оттава, 2004. — 32 с.
9. Донченко Ю. В., Озеров Ю. В. Новосильцев Георгий Александрович // Большая Курская энциклопедия. Т. 1, кн. 2: Персоналии / [Гл. ред. Ю. А. Бугров]. — Курск : Курс. гос. ун-т, 2005. — С. 116.
10. ГАКО. Ф. 184. Оп. 1. Д. 10480.
11. Центральный исторический архив Москвы (ЦИАМ). Ф. 418. Оп. 319. Д. 961.
12. ГАКО. Ф. Р-200. Оп. 1. Д. 23.
13. Курский адрес-календарь. 1909. — Курск: Типо-Литография Губернского Правления, 1909.
14. Курский адрес-календарь. 1910. — Курск: Типо-Литография Губернского Правления, 1910.
15. Курский адрес-календарь. 1916. — Курск: Электрическая типо-Литография Губернского Правления, 1916.
16. Курский адрес-календарь. 1912. — Курск: Типо-Литография Губернского Правления, 1912.
17. Курский адрес-календарь. 1915. — Курск: Электрическая типо-Литография Губернского Правления, 1915.
18. Список абонентов курской городской телефонной сети / Курская городская телефонная станция Министерства связи РСФСР. — Курск, 1971. — 584 с.
19. Список абонентов курской городской телефонной сети / Курская городская телефонная станция Министерства связи РСФСР. — Курск, 1988. — 464 с.

Сокращения в ссылках на источники и литературу:

Ф. – фонд; Оп. – опись; Д.– дело, дела; Л. – лист, листы; Об. – оборот листа; С. – страница, страницы.

Обоснования вывода экспертизы:

Изученные материалы и проведенные исследования дают необходимую полноту и информативность для вынесения решения об историко-культурной значимости выявленного объекта культурного наследия «Дом львовского купца С.И. Новосильцева», по адресу (местоположению): Российская Федерация, Курская область, город Курск, улица Золотая, дом 20.

Документальных подтверждений о деятельности купца С.И. Новосильцова во Львовском уезде не обнаружено.

В процессе экспертизы было уточнено наименование объекта, написание фамилии владельца: «Дом купца С.И. Новосильцова» и его датировка - начало 1880-х гг..

Объект в целом сохранил свои узнаваемые объёмно-пространственные характеристики и декоративную отделку фасадов здания и представляет собой жилой дом городской купеческой усадьбы, играющий важную архитектурно-градостроительную роль в акценте исторического квартала центра города Курска.

Исторической ценностью выступает достаточная сохранность и узнаваемость изначального облика объекта исследования – жилого дома городской усадьбы, связанного с именитым купеческим родом Новосильцовых, в историческом квартале города с установленной датировкой объекта – начала 1880-х гг..

Градостроительная значимость определяется локальной территорией, позволяющей определить узнаваемые характеристики градостроительного акцента – яркого в архитектурном отношении городского особняка, имеющего более вековую историю, его местоположение и визуальные связи с близ расположенными памятниками истории и культуры.

Архитектурно-художественной ценностью выступает дом купца С.И. Новосильцова, имеющий изначальную достаточную сохранность объёмно-пространственного решения, характер отделки фасадов, в которой хорошо читается функциональные назначения объекта – главного дома городской купеческой усадьбы.

Фасады выполнены в открытом кирпиче, с высокой декоративной насыщенностью, в т.н. «кирпичном стиле», в классицистической стилистике, характерной для периода историзма последней четверти XIX в..

Хорошо продуманная тектоника здания, пропорциональные фасады, декор, параметры объёмно-пространственного решения объекта выдают руку опытных мастеров. Здание однозначно строилось по индивидуальному проекту.

В целом, объект является самобытным образцом жилого городского особняка последней четверти XIX в., одного из неотъемлемых элементов пространственно-планировочной структуры градостроительной среды исторического города.

Объект представляет ценность с точки зрения архитектуры и градостроительства и является подлинным источником, свидетельствующим о строительной культуре г. Курска.

ВЫВОД ЭКСПЕРТИЗЫ:

Выявленный объект культурного наследия «Дом львовского купца С.И. Новосильцева», по адресу (местоположению): Российская Федерация, Курская область, город Курск, улица Золотая, дом 20 обладает историко-культурной ценностью и включение его в Единый государственный реестр объектов культурного наследия (памятников истории и культуры) народов Российской Федерации **ОБОСНОВАНО (положительное заключение).**

Рекомендуются следующие сведения об объекте культурного наследия:

Наименование объекта культурного наследия:

«Дом купца С.И. Новосильцова»

Время возникновения (или дата создания) объекта культурного наследия:

начало 1880-х годов

Адрес (местонахождение) объекта культурного наследия: **Российская Федерация, Курская область, город Курск, улица Золотая, дом 20**

Категория историко-культурного значения объекта культурного наследия:

РЕГИОНАЛЬНАЯ

Вид объекта культурного наследия: **ПАМЯТНИК**

Общая видовая принадлежность объекта культурного наследия:

ПАМЯТНИК ГРАДОСТРОИТЕЛЬСТВА И АРХИТЕКТУРЫ

Рекомендуемые **граница территории и предмет охраны** объекта культурного наследия даны в Приложении 1, 2.

Настоящий Акт государственной историко-культурной экспертизы составлен на 36 листах (с приложениями), имеющими равную юридическую силу и копиями документов на 48 листах согласно описи документов, прилагаемых к настоящему Акту и являющихся его неотъемлемой частью.

Перечень приложений к заключению экспертизы:

Приложение 1. Проект границ территории объекта культурного наследия.

Приложение 2. Проект предмета охраны объекта культурного наследия.

Приложение 3. Материалы историко-культурных исследований - обоснование заключения экспертизы, проекта предмета охраны, проекта территории ОКН:

Приложение 4. Копии документов, предоставленных заказчиком.

Приложение 5. Копии документов и материалов, собранных и полученных при проведении экспертизы.

Дата оформления заключения экспертизы:

«15» декабря 2020 г.

Эксперт Холодова Е.В.

Настоящий Акт государственной историко-культурной экспертизы и приложения к Акту составлены в электронном виде. В соответствии постановлением Правительства РФ от 27 апреля 2017 г. № 501 «О внесении изменений в Положение о государственной историко-культурной экспертизе» представленные документы экспертом подписаны усиленной квалифицированной электронной подписью.

**ПРИЛОЖЕНИЕ 1. Проект ГРАНИЦ ТЕРРИТОРИИ ОБЪЕКТА
КУЛЬТУРНОГО НАСЛЕДИЯ**

**«Дом купца С.И. Новосильцова»,
по адресу (местонахождению) объекта культурного наследия: Российская
Федерация, Курская область, город Курск, улица Золотая, дом 20**

Описание границы территории объекта культурного наследия

Границу территории объекта культурного наследия определяет пространство в квартале современной и исторической застройки вокруг здания и проходит, отстоя от него на определённом, заданном экспертизой расстоянии. Форма участка в границах территории объекта культурного наследия прямоугольная, общей площадью 439 кв. м.

**Описание характерных поворотных точек границы
территории объекта культурного наследия**

1-2 - граница в северной части участка проходит по бордюру проезжей части улицы Золотой с запада на восток вдоль северной стены здания на расстоянии 6,4 м.

2-3 - граница в восточной части участка проходит по дворовой территории с севера на юг вдоль восточной стены здания на расстоянии 1,5 м.

3-4 - граница в южной части участка проходит по дворовой территории участка с востока на запад вдоль южной стены здания на расстоянии 2,0 м.

4-1 - граница в западной части участка проходит по дворовой территории с юга на север вдоль западной стены здания на расстоянии 1,5 м.

**Правовой режим земельного участка в границах
объекта культурного наследия**

**«Дом купца С.И. Новосильцова»,
по адресу (местонахождению) объекта культурного наследия: Российская
Федерация, Курская область, город Курск, улица Золотая, дом 20**

В соответствии с Федеральным законом «Об объектах культурного наследия (памятниках истории и культуры) народов Российской Федерации» от 25 июня 2002 года № 73-ФЗ (далее – Федеральный закон) Статья 5.1.

В границах территории объекта культурного наследия: на территории памятника или ансамбля запрещаются строительство объектов капитального строительства и увеличение объемно-пространственных характеристик существующих на территории памятника или ансамбля объектов капитального строительства; проведение земляных, строительных, мелиоративных и иных работ, за исключением работ по сохранению объекта культурного наследия

или его отдельных элементов, сохранению историко-градостроительной или природной среды объекта культурного наследия.

На территории памятника, ансамбля или достопримечательного места разрешается ведение хозяйственной деятельности, не противоречащей требованиям обеспечения сохранности объекта культурного наследия и позволяющей обеспечить функционирование объекта культурного наследия в современных условиях.

Проектирование и проведение работ по сохранению памятника или ансамбля и (или) его территории осуществляются по согласованию с органом исполнительной власти Курской области, уполномоченным в области охраны объектов культурного наследия.

Согласно Статьи 5. Федерального закона 73-ФЗ: Земельные участки в границах территорий объектов культурного наследия, включенных в единый государственный реестр объектов культурного наследия (памятников истории и культуры) народов Российской Федерации, а также в границах территорий выявленных объектов культурного наследия относятся к землям историко-культурного назначения, правовой режим которых регулируется земельным законодательством Российской Федерации и настоящим Федеральным законом.

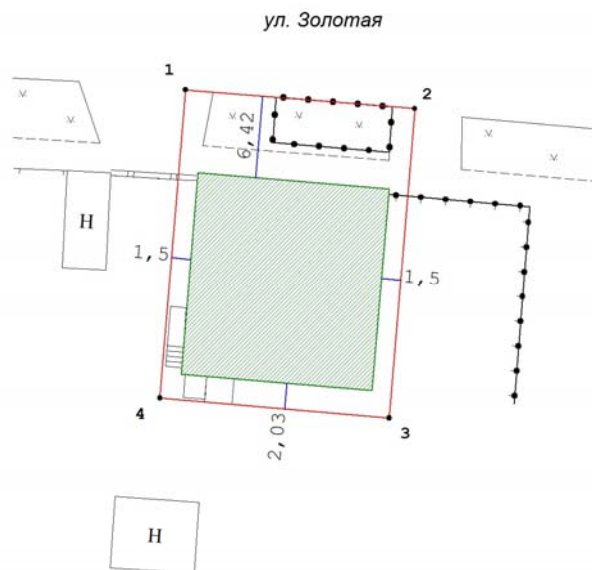
*АКТ государственной историко-культурной экспертизы объекта по адресу:
РФ, Курская обл., г. Курск, ул. Золотая, д. 20*

Схема границы территории объекта культурного наследия
по адресу: Российская Федерация, город Курск, улица Золотая, дом 20

Масштаб 1:500

Система координат МСК-46

"Дом купца С.И. Новосельцова"




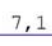


Каталог координат характерных (поворотных) точек
границы территории объекта культурного наследия

№	X	Y	Длина	Угол
1	421431,85	1298783,43	18,07	094°39'58"
2	421430,38	1298801,44	24,36	184°46'45"
3	421406,1	1298799,41	18,07	274°57'12"
4	421407,66	1298781,41	24,27	004°46'24"
1	421431,85	1298783,43		

Площадь участка 439 кв.м.

Условные обозначения:

-  объект культурного наследия
-  граница территории объекта культурного наследия
-  1 характерная (поворотная) точка границы территории объекта культурного наследия
-  7,1 расстояние от стены объекта культурного наследия (ОКН) до границы территории ОКН

		ООО "ЗЕМЛЕМЕР"		
Ген директор	Карлушин А.П.	Схема границы территории объекта культурного наследия		
Исполнитель	Шатохина С.П.			
Эксперт ГИКЭ	Холодова Е.В.	Объект: Курская обл., г. Курск, ул. Золотая, д.20	Заказ	Лист
			ИНВ. №	

ПРИЛОЖЕНИЕ 2: Проект ПРЕДМЕТА ОХРАНЫ ОБЪЕКТА КУЛЬТУРНОГО НАСЛЕДИЯ.

Описание предмета охраны.

ИСТОРИЧЕСКАЯ ЦЕННОСТЬ:

- значительная узнаваемая сохранность объекта на время его строительства;
- время создания объекта – начало 1880-х годов;

ГРАДОСТРОИТЕЛЬНАЯ ОХРАНА.

Местоположение объекта, градостроительные характеристики здания, его роль в композиционно-планировочной структуре квартала, визуальные связи объекта с улицы Золотой и внутриквартальных раскрытий объекта. Территория объекта. Расположение и габариты здания.

АРХИТЕКТУРНАЯ ОХРАНА

1. Объёмно-пространственная и планировочная композиция на время строительства объекта:

- объёмно-пространственное решение объекта одноэтажное близкое к квадратному в плане здание, под скатной кровлей.
- параметры объекта: в пределах габаритов фундамента и наружных несущих стен объёма здания на высоту одного этажа;
- габариты, силуэт и высотные характеристики объекта;
- крыша объекта, её конфигурация – скатная высокая (материал и характер крыши уточняется в процессе изучения при реставрации объекта);

2. Композиция и архитектурно-художественное решение фасадов объекта в целом и отдельных их деталей:

- композиция и архитектурно-художественное решение фасадов объекта в «кирпичном стиле», в классицистической стилистике, характерной для периода историзма последней четверти XIX в.;
- оформление фасадов выполнено в кирпичной кладке, в открытом лицевом керамическом кирпиче с кирпичным декором мелкой и крупной профилировки;
- композиционное решение главного фасада здания – четырёх частное;
- оформление западного фасада подобно северному главному фасаду;
- оформление восточного и южного дворовых фасадов - упрощённый декор;
- расположение, форма, ритм, габариты, конфигурация оконных и дверных проёмов – все окна прямоугольной формы с лучковыми перемычками в обрамлении декорированных наличников и без обрамлений. Главный дверной проём с полуциркульным верхом;
- характер заполнения оконных и дверных проёмов уточняется в процессе изучения и реставрации объекта;

- входная дверь, западного главного фасада - деревянная резная, двупольная со световым полуциркульным оконном трёхчастной расстекловки.

3. Декоративное оформление фасадов:

Фасады выполнены в открытом кирпиче в т.н. «кирпичном стиле», в классицистических формах характерных для жилых зданий периода историзма последней четверти XIX в.. Лицевая кладка с кирпичным декором мелкой и крупной профилировки, выполненным качественным керамическим кирпичом красного цвета.

Композиция фасадов здания и характер декоративной отделки их элементов отличается один от другого параметрами, разницей в числе проёмов и характером насыщенности декора.

Главный фасад здания с ул. Золотой обладает высокой декоративной насыщенностью в декоре, выполненном в кирпиче мелкой и крупной профилировки. Основные плоскости четырёх частной композиция главного пяти-оконного фасада, организованы выделенными вертикалями пилястр и трёх-четвертных колонн, проходящих по всей высоте фасада. Горизонтальные композицию главного фасада создают горизонтальный руст и карниз низкого цоколя и небольшой, выделенный рядом сухариков венчающий карниз. Окна главного фасада прямоугольные с лучковыми перемычками в богатых обрамлениях в виде пилястр и трёхчетвертных на 1/3 канелированных колон на квадратных в плане пьедесталах (крайние окна) и трёхчетвертных небольших колонок (центральные окна). Окна подчеркнуты мелкопрофилированными карнизами, под которыми размещён ряд прямоугольных простых филёнок. Межоконное пространство заполнено горизонтальным рустом. Верх обрамлений крайних окон имеет полуциркульное завершение с замковым камнем. Фриз декорирован фигурными кронштейнами и филёнками. Входной портал с крупным дверным проёмом с полуциркульным верхом организуют узкие и широкие пилястры. Верх обрамлений дверного проёма имеет мелкопрофилированное полуциркульное завершение с замковым камнем. Деревянная резная, двупольная парадная входная дверь с полуциркульным световым верхом. В северо-восточной части фасада - два фигурных декорированных аттика.

Восточный фасад здания имеет декоративную отделку подобную главному фасаду (его композиция и декор уточняются в процессе изучения и реставрации объекта).

Архитектура восточного и южного дворовых фасадов упрощена. Все окна прямоугольные с лучковыми перемычками без обрамлений. Горизонтальные композиции фасадов создают цокольный и невысокий упрощённый венчающий карнизы.

Конструкции и строительные материалы:

- конструкции и материал капитальных наружных стен на время строительства объекта - керамический кирпич красного цвета;

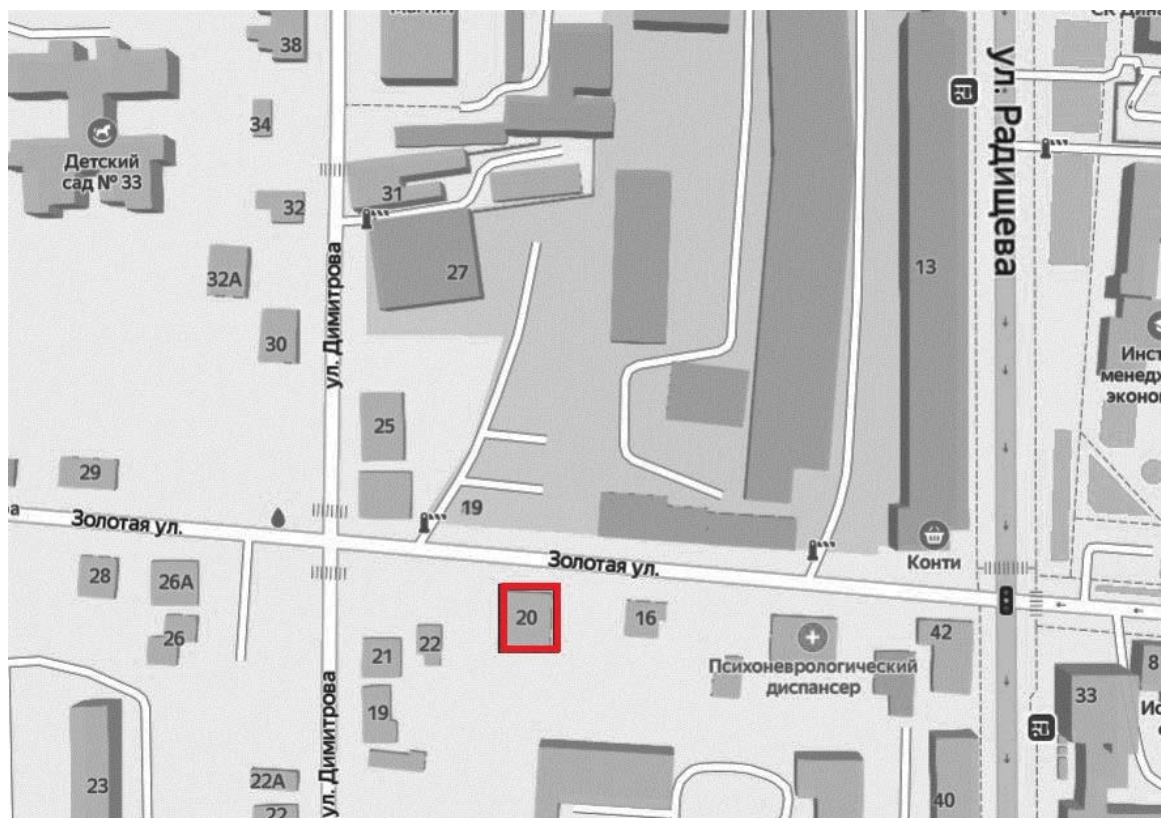
- крыша объекта - материал и характер уточняется в процессе изучения при реставрации объекта);

- заполнение оконных и дверных проёмов уточняется в процессе изучения и реставрации объекта.

УТРАЧЕННЫЕ И СКРЫТЫЕ в результате поздних ремонтов и реконструкций конструктивные ЭЛЕМЕНТЫ, декоративные элементы фасадов, оконные и дверные проёмы и их заполнение на период строительства объекта, которые станут выявлены в процессе изучения и реставрации объекта. В связи с чем предмет охраны может быть дополнен.

Рекомендуемая функция объекта – жилое, общественное здание.

ПРЕДМЕТ ОХРАНЫ. Графическая часть.
Градостроительная охрана
СИТУАЦИОННЫЙ ПЛАН местоположение объекта



**ПРЕДМЕТ ОХРАНЫ
ФОТОГРАФИЧЕСКИЕ ИЗОБРАЖЕНИЯ ПРЕДМЕТА ОХРАНЫ**

Фото: декабрь 2020 г.

Градостроительная охрана: местоположение объекта, визуальные связи.

Виды объекта с ул. Золотой

1. Вид с северо-запада



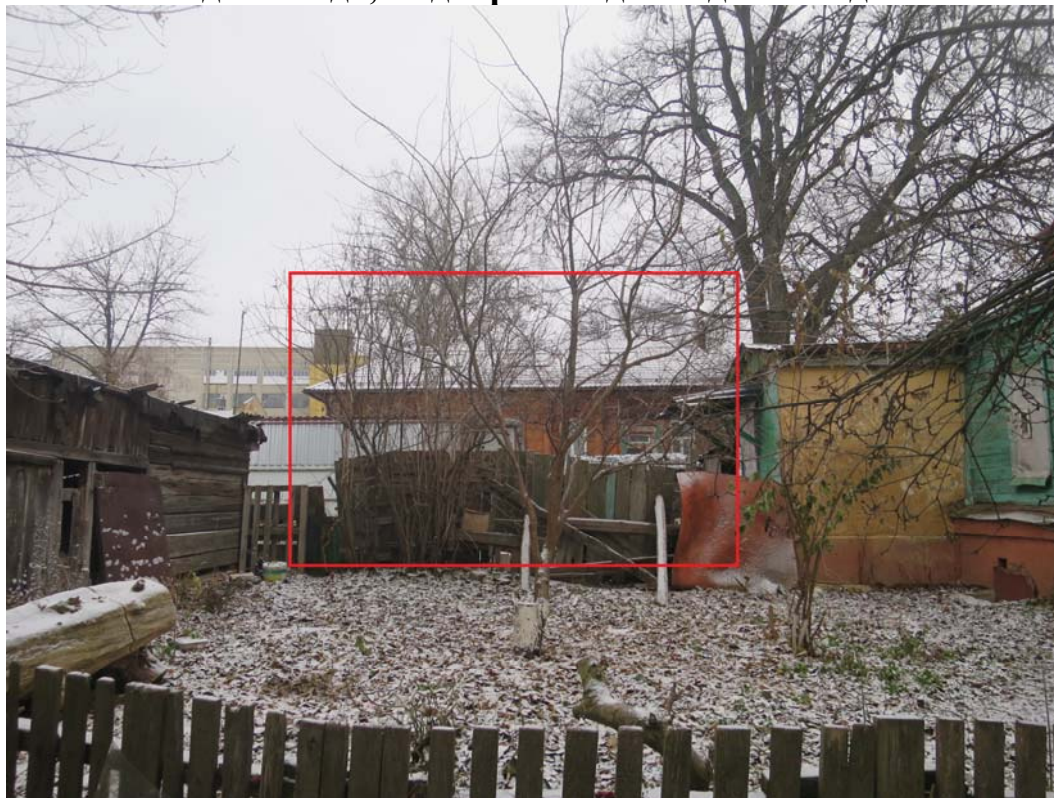
2. Вид с северо-востока



Градостроительная охрана: местоположение объекта, визуальные связи.

Внутриквартальное раскрытие объекта

3. Вид с запада, со двора соседнего домовладения



4. Вид с востока сверху, от соседнего домовладения



**Градостроительная охрана: местоположение объекта, визуальные связи.
Внутриквартальное раскрытие объекта**

5. Вид с юга сверху, от двора соседнего домовладения



6. Вид с юго-востока, от двора соседнего домовладения



**Архитектурная охрана
7. Вид с севера с ул. Золотой**



8. Вид с запада со двора



**Архитектурная охрана
9. Вид с запада со двора**



10. Вид с северо-запада с ул. Золотой



**Архитектурная охрана
11. Вид с востока, со двора**



12. Вид с юг-запада, со двора



**Архитектурная охрана
13. 14. 15. Вид с севера, с ул. Золотой. Детали главного фасада.**



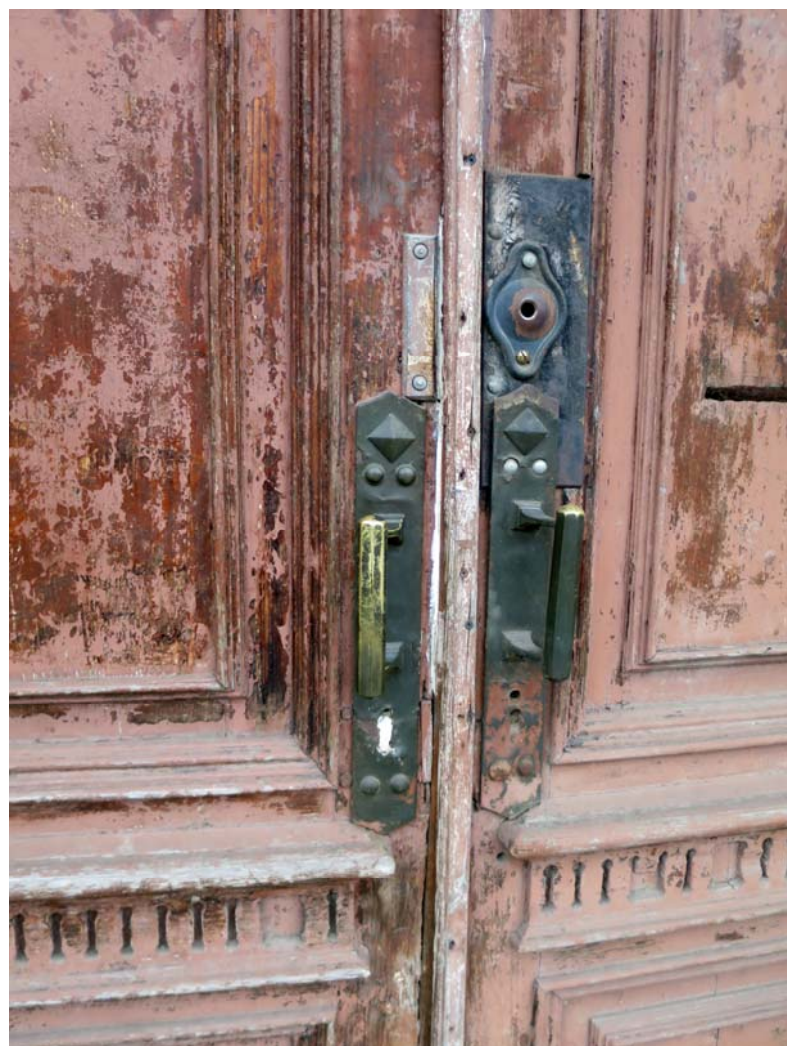
**16. 17.18. Вид с севера, с ул. Золотой. Детали главного фасада.
Характер кирпичной кладки.**



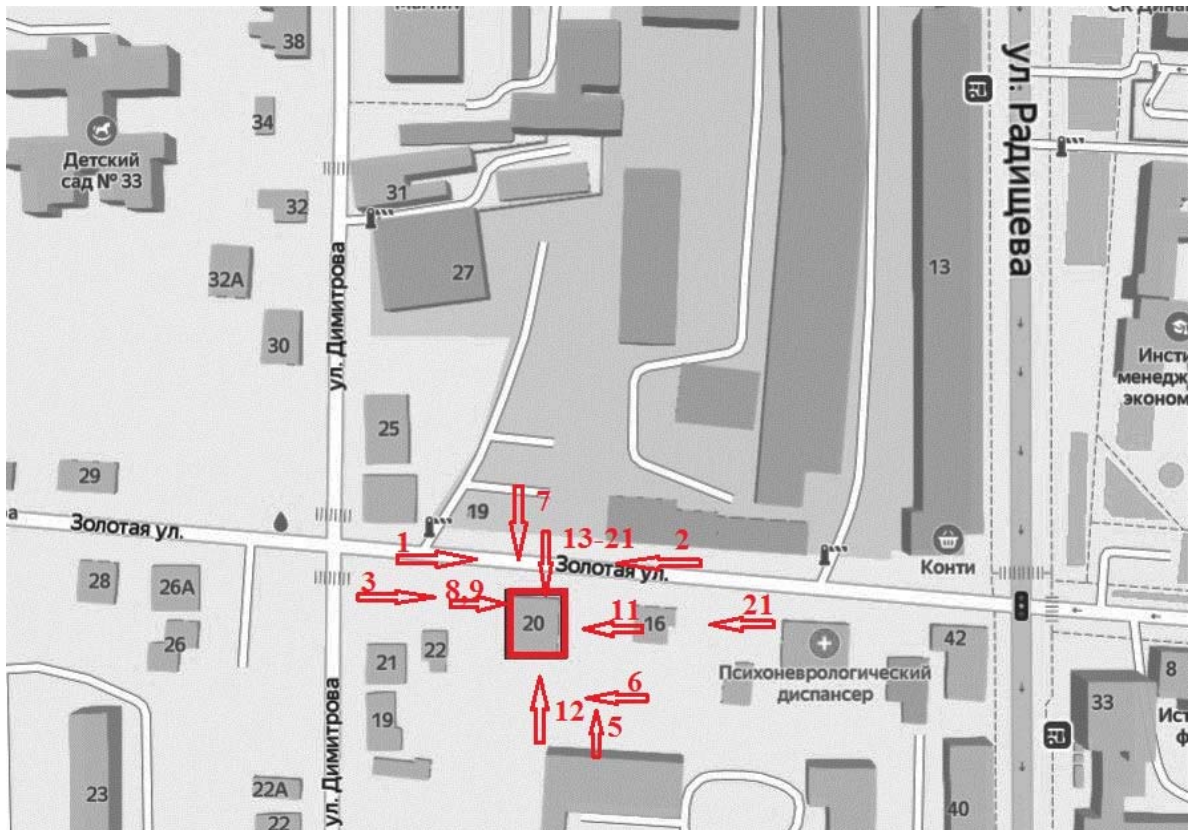
**Архитектурная охрана
19. Вид с севера, с ул. Золотой.
Входной портал и деревянная резная дверь главного фасада**



**Архитектурная охрана
20. 21. Вид с севера, с ул. Золотой.
Деревянная резная дверь главного фасада. Детали.**



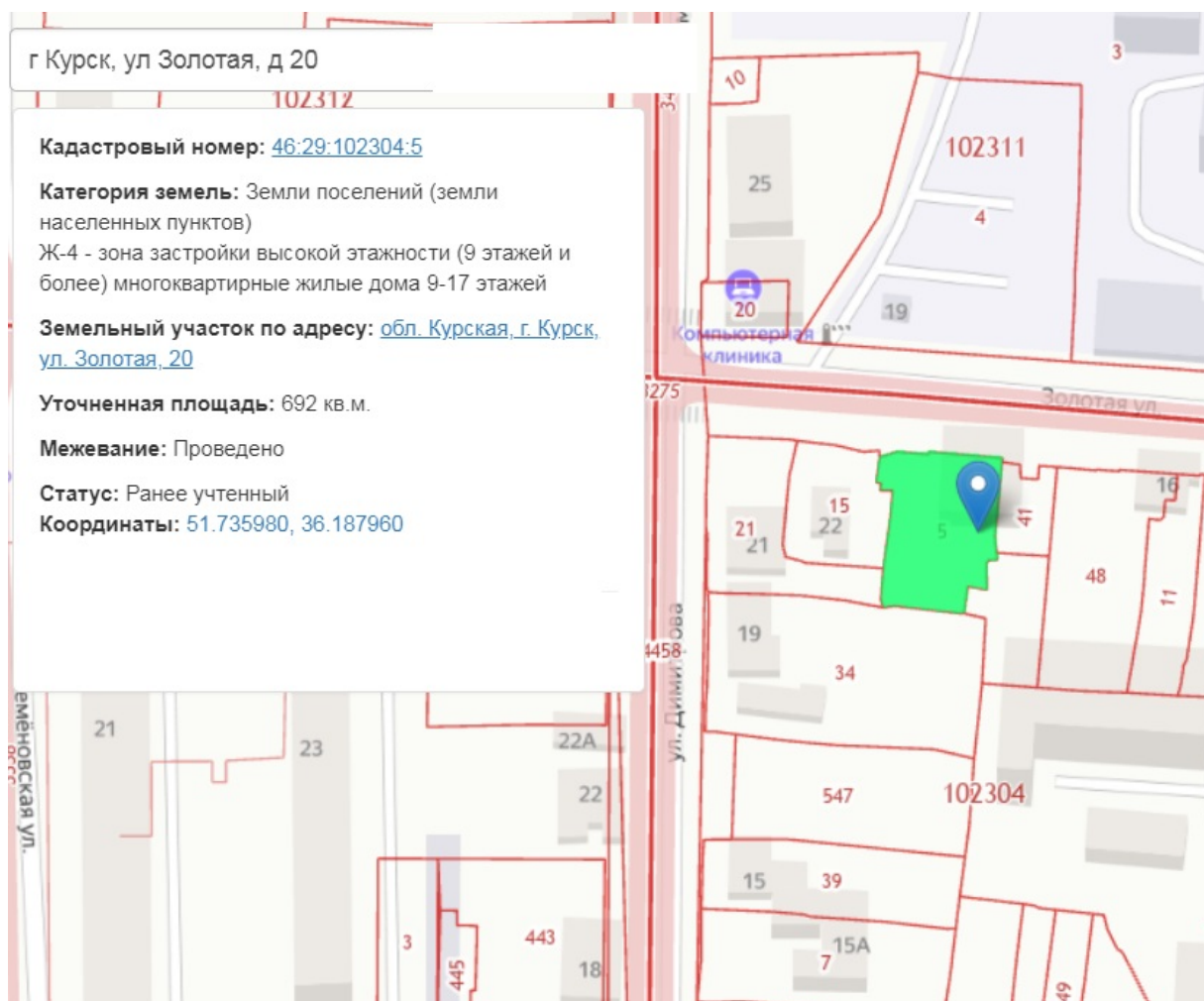
ПЛАН-СХЕМА ФОТОФИКСАЦИИ



**ПРИЛОЖЕНИЕ 3: Материалы историко-культурных исследований -
обоснование заключения экспертизы, проекта предмета охраны,
проекта территории ОКН:**

**Особенности сложившейся структуры землепользования и
современной градостроительной ситуации**

Кадастровая карта г. Курска 2020 г.



**Исследуемый объект на сводной схеме ПЗО г. Курска, рекомендуемый к
сохранению, как ценный элемент исторической среды.**

Ист.: «Проект зон охраны (ПЗО) памятников истории и культуры г. Курска» (утверждённого Решением исполкома Курского областного Совета народных депутатов №78 от 15.03.1990 г.)



Архивные фотографии: фотосъемка 2009 г.

Вид с северо-востока, с ул. Золотой



Вид с запада, со двора



Архивные фотографии: фотосъемка 2009 г.

Вид с севера, с ул. Золотой. Детали главного фасада.



ПРИЛОЖЕНИЕ 4

•

Копии документов, предоставленные заказчиком.



АДМИНИСТРАЦИЯ КУРСКОЙ ОБЛАСТИ

Управление Администрации Курской области
по охране объектов культурного наследия

П Р И К А З

от 28.09.2020 № 210-п

г. Курск

О включении в перечень выявленных объектов культурного наследия, расположенных на территории Курской области, объекта, обладающего признаками объекта культурного наследия, «Дом льговского купца С.И. Новосильцева», местонахождение объекта: Курская область, город Курск, улица Золотая, 20

В соответствии с Федеральным законом от 25 июня 2002 года № 73-ФЗ «Об объектах культурного наследия (памятниках истории и культуры) народов Российской Федерации», Законом Курской области от 29 декабря 2005 года № 120-ЗКО «Об объектах культурного наследия Курской области» ПРИКАЗЫВАЮ:

1. Включить в перечень выявленных объектов культурного наследия, расположенных на территории Курской области, объект, обладающий признаками объекта культурного наследия, - Дом льговского купца С.И. Новосильцева, местонахождение объекта: Курская область, город Курск, улица Золотая, 20.

2. Исключить объект, указанный в пункте 1 настоящего приказа, из списка объектов, обладающих признаками объекта культурного наследия.

3. Приказ вступает в силу со дня его подписания.

И.о. начальника управления
Администрации Курской области
по охране объектов культурного наследия



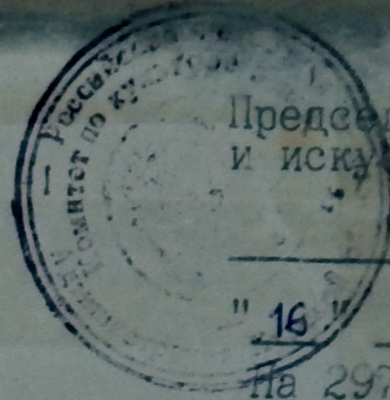
Ю.Н. Черкаев



область

"УТВЕРЖДАЮ"

Археологии
Истории
Градостроительства и архитектуры
Монументальному искусству
(вид объекта)



Председатель комитета по культуре
и искусству администрации области

П.И. Надеин П.И. Надеин

" 16 " января 1995 г.

на 297 листах

СПИСОК

вновь выявленных объектов, представляющих истори-
ческую, научную, художественную или иную культур-
ную ценность

Комитет по культуре и искусству
администрации области

чество.

	кон. АИД - нач. КХВВ.	кирпич.	ЖЭУ-12	жильё	адм. города	ул. Зелёная, 22.				
303.	дом жилой.	"	дерево, кирпич.	-	-	личное влад.	"	"	ул. Зелёная, 23.	
304.	дом жилой.	"	"	-	-	"	"	"	ул. Зелёная, 26.	3а.
305.	дом жилой.	"	"	-	-	"	"	"	ул. Зелёная, 32.	
306.	дом жилой.	"	"	-	-	"	"	"	ул. Зелёная, 34.	3б.
307.	дом жилой.	"	"	-	-	"	"	"	ул. Зелёная, 37.	7.
308.	дом Общество кур ских врачей (боль- ница для приходя- щих).	"	кирпич.	-	-	РГМО	психоневро- логический диспансер.	"	ул. Золотая, 14.	0
										15.
309.	дом жилой.	"	"	-	-	ЖЭУ-I	не исп.	"	ул. Золотая, 20.	19.
310.	дом жилой.	"	"	-	-	"	жильё	"	ул. Золотая, 29.	32.
311.	дом жилой.	"	дерево, кирпич.	-	-	личное влад.	"	"	ул. Золотая, 31.	33.
312.	дом жилой.	"	дерево.	-	-	"	"	"	ул. Интернациональ ная, 11.	39.
313.	дом жилой.	"	"	-	-	"	"	"	ул. Интернациональ ная, 23.	39. 51.
314.	дом жилой.	"	кирпич, дерево.	-	-	"	"	"	ул. Интернациональ ная, 46.	55.
315.	дом жилой.	"	дерево.	-	-	"	"	"	ул. Интернациональ ная, 56.	56.
316.	дом жилой.	"	кирпич.	-	-	ЖЭУ-7	"	"	ул. Интернациональ ная, 64.	66.
317.	дом жилой.	"	"	-	-	комитет по культуре.	детская муз. школа № 2.	"	ул. Интернациональ ная, 77.	

Лр. № 219 от 21.06.04г.

Лр. № 206 от 12.10.2000г.

Пашетник архитектора

МКХ — РСФСР

БЮРО ТЕХНИЧЕСКОЙ ИНВЕНТАРИЗАЦИИ
КУРСКОЙ ОБЛАСТИ

7227

ИНВЕНТАРНОЕ ДЕЛО

№265-3

на домовладение № 20 по улице Золотой
Курске городе Ленинском районе

инв. номер 38.401.001.10051300

По реестру № 17-191
7227-30

ОЦИФРОВАНО

Читайте

20 03 20 11

96
за
се

к Инструкции о проведении
учета жилищного фонда
в Российской Федерации
утвержденной приказом министерства РФ по
земельной политике, строительству и жилищно-
коммунальному хозяйству от 14.08.98.г. №37

1
Дополнения внесены согласно правилам
ведения ЕГРОГД, утвержденным приказом
Госстроя России от 31.05.01 №120

филиал ФГУП "Ростехинвентаризация" по Курской обл.
(наименование организации технической инвентаризации)

ТЕХНИЧЕСКИЙ ПАСПОРТ ДОМОВЛАДЕНИЯ

№ 20 улице (пер.) Золотой
(местоположение объекта учета)

Квартал 265-3

Административный округ Центральный
наименование

Город (др. поселение) Курск
наименование

Район _____
наименование

Федеральный округ, область, республика, край _____
наименование

Форма собственности _____

Код по ОКОФ 13 45 27 611

Особые отметки _____

Инвентарный номер объекта градостроительной деятельности	<u>38:401:001:100051300</u>
Реестровый номер объекта градостроительной деятельности	<u>110182:001:100051300</u>
Номер в реестре жилищного фонда	
Кадастровый номер	<u>00:00 000000:0000:38:401:001:100051300</u>

11 0 5 08

Паспорт составлен по состоянию на « 15 » июля 2004 г.
(указывается дата обследования объекта учета)

Оцифровано
Чеккинг
27 03 2011

III. Экспликация земельного участка (в кв. м.)

Дата записи	Площадь участка				Незастроенная площадь														
	по земл. документам	по фактическ. пользован.	в том числе:		асфальтов. покрытия		прочие замощения	площадки оборудования		грунт	под зелеными насаждениями								
			застроен.	не застроен.	проезда	трогуара		детские	спорт		придомовой сквер	газон с деревьями	газоны, цветники, клумбы	плодовый сад					
															1	2	3	4	5
03.96		416	239	477	47					400									

IV. Уборочная площадь (в кв. м.)

Дата записи	Дворовая территория								Уличный тротуар					Кроме того, арочные проезды	
	всего	в том числе:							всего	в том числе:					
		асфальтовые покрытия		прочие замощения	площадку (оборудов.)		грунт	зеленые насаждения		асфальт	зеленые насаждения	грунт	Кроме того, арочные проезды		
		проезда	тротуара		детские	спортив.									асфальт
1	3	3	4	5	6	7	8	9	10	11	12	13	14	15	16
03.96	477	47					400		130	53	47		66	291	

V. Оценка служебных строений, дворовых сооружений и замощений

Назначение	Этажность	Длина, ширина, высота	Площадь	Объем	Описание конструктивных элементов и их удельные веса										№ сборника, № таблицы	Единица измер. и ее стоим. по таблице	Удельный вес оцен. объекта в %	Стоимость, ед. изм. с поправкой	Восстановит. стоимость в рублях	Износ в %	Действительн. стоимость в рублях	Потребность в капит. ремонте в рублях
					фундамент	стены и перегородки	перекрытия	кровли	полы	проемы	отделочные работы	электроосвещение	прочие работы									
2	3	4	5	6	7	8	9	10	11	12	13	14	15	16	17	18	19	20	21	22	23	
Сараи	I	8,58 x 6,27 2,20	53,8	118	штукатурка штукатурка	штукатурка		ч/бетон						28/159	42/3040	0,81	84,62	1325	45	429		
Сараи	I	3,20 x 4,90 2,30	15,7	36	штукатурка штукатурка	штукатурка		ч/бетон						28/159	42/3040	0,81	84,62	386	10	347		

(продолжение см. на обороте)

1	2	3	4	5	6	7	8	9	10	11	12	13	14	15	16	17	18	19	20	21	22	23	
		С1 81/1																					
		Средств																					
		1																					
		Средств																					
		1																					
		Средств																					
		1																					
		Средств																					
		1																					
		Средств																					
		1																					
		Средств																					
		1																					
		Средств																					
		1																					
		Средств																					
		1																					
		Средств																					
		1																					
		Средств																					
		1																					
		Средств																					
		1																					
		Средств																					
		1																					
		Средств																					
		1																					
		Средств																					
		1																					
		Средств																					
		1																					
		Средств																					
		1																					
		Средств																					
		1																					
		Средств																					
		1																					
		Средств																					
		1																					
		Средств																					
		1																					
		Средств																					
		1																					
		Средств																					
		1																					
		Средств																					
		1																					
		Средств																					
		1																					
		Средств																					
		1																					
		Средств																					
		1																					
		Средств																					
		1																					
		Средств																					
		1																					
		Средств																					
		1																					
		Средств																					
		1																					
		Средств																					
		1																					
		Средств																					
		1																					
		Средств																					
		1																					
		Средств																					
		1																					
		Средств																					
		1																					
		Средств																					
		1																					
		Средств																					
		1																					
		Средств																					
		1																					
		Средств																					
		1																					
		Средств																					
		1																					
		Средств																					
		1																					
		Средств																					
		1																					
		Средств																					
		1																					
		Средств																					
		1																					
		Средств																					
		1																					
		Средств																					
		1																					
		Средств																					
		1																					
		Средств																					
		1																					
		Средств																					
		1																					
		Средств																					
		1																					
		Средств																					
		1																					
		Средств																					
		1																					
		Средств																					
		1																					
		Средств																					
		1																					
		Средств																					
		1																					
		Средств																					
		1																					
		Средств																					

ТЕХНИЧЕСКИЙ ПАСПОРТ

на жилой дом № 20 литер А
 по Золотой ул. (пер.)

Кварт. № 265
 Инвент. № 3
 Шифр Ф.И.С
 (фонд) _____

город Курск район Центральный

ОБЩИЕ СВЕДЕНИЯ

Задатель _____
 Серия, тип проекта _____
 Год постройки до 1917г переоборудовано в _____ году
 надстроено _____
 Год последнего капитального ремонта _____
 Число этажей _____
 Кроме того, имеется подвал, цокольный этаж, мансарда, мезонин
 (подчеркнуть)

Число лестниц _____ шт., их уборочная площадь _____
 Уборочная площадь общих коридоров и мест общ. пользов. _____
 Средняя внутренняя высота помещений 3.25 м. Объем 833 247,6 куб. м
 Общая полезная площадь дома 196,8 196,3 201,8 кв. м

из них:
 а) Жилые помещения: полезная площадь 104,9 кв. м
 в том числе: жилой площади 74,4 кв. м
 Средняя площадь квартиры 37,2 кв. м

Распределение жилой площади

№ п.п.	Жилая площадь находится	Количество		Жилая площадь	Текущие изменения					
		жилых кварт.	жилых комнат		количество жилых кварт.	количество жилых комн.	жилая площадь	жилых кварт.	жилых комнат	жилая площадь
1	2	3	4	5	6	7	8	9	10	11
1	В квартирах	<u>2</u>	<u>5</u>	<u>74,4</u>						
2	В помещен. коридорн. системы									
3	В общежитиях									
4	Служебная жилая площадь									
5	Маневренная жилая площадь									

Из общего числа жилой площади находится:

а) в мансардах									
б) в подвалах									
в) в цокольных этажах									
г) в бараках									

Распределение квартир по числу комнат (без общежит. и коридорн. сист.)

№ п.	Квартира	Число квартир	Их жилая площадь	Текущие изменения			
				число квартир	их жилая площадь	число квартир	их жилая площадь
1	2	3	4	5	6	7	8
1	Однокомнатные						
2	Двухкомнатные	<u>1</u>	<u>31,4</u>				
3	Трехкомнатные	<u>1</u>	<u>43,0</u>				
4	Четырехкомнатные						
5	Пятикомнатные						
6	Шестикомнатные						
7	В семь комнат и более						
	Всего:	<u>5</u>	<u>74,4</u>				

Б. Нежилые помещения: полезная площадь

~~24,4~~ 91,7 кв. м

№№ п. п.	Классификация помещений	Основная		Вспомогат.		Текущие изменения					
		общая	аренд.	общая	аренд.	основная		вспомогат.		основная	
						общая	аренд.	общая	аренд.	общая	аренд.
1	2	5	6	3	4	7	8	9	10	11	12
1	Жилые и нежил. помещ.										
2	Торговая	14,9	14,9			14,9	14,9				
3	Производственная										
4	Складская	19,1	19,1			13,7	13,7				
5	Бытового обслуживания										
6	Гаражи										
7	Учрежденческая <i>конторская</i>	30,4	30,4	24,5	24,5	31,1	31,1	31,7	31,7		
8	Обществ. питания										
9	Школьная										
10	Учебно-научная										
11	Лечебно-санитарн.										
12	Культурно-просветит.										
13	Театров и зрел. предпр.										
14	Творческие мастерские										
15	Прочая										
	Итого	64,4	64,4	49,5	49,5	59,7	59,7	31,7	31,7		

в том числе:

площадь, используемая жилищной конторой, для собственных нужд в кв. м

№№ п. п.	Использование помещений	Основная	Вспомогат.	Текущие изменения			
				основная	вспомогат.	основная	вспомогат.
1	2	3	4	5	6	7	8
1	Учрежденческая						
	а. Жилищная контора						
	б. Комн. детские, дружин и др.						
2	Культурно-просветительная:						
	а. Кр. уголки, клубы, библиотеки						
3	Прочая						
	а. Мастерские						
	б. Склады жилищных контор						
	в. Теплоузел						
	г. Котельная						
	в том числе на газе						
	на тверд. топливе						
	Итого						

18.11.200

Handwritten signature/initials

Дата записи

26.11.200

№ ил. дите р по плаву

1

2
41
42

10

70

по плану
II. Благоустройство жилой площади (кв. м)

Дата записи	Водопривод	Канализация		Отопление								Ванны				Горячее водосн.		Газоснабж.		Напряжение электросети						
		местная	централи.	центральное				калорифер.	с горячим водоснабжением	с газовыми колонками	с дровяными колонками	без колонок и горяч. воды	от колонок	центральн.	баллоны	центральн.	Вольт									
				от АГВ	от ТЭЦ	от собств. котельн.	от групп. котельн.										на твер. топливе	на газе	на твер. топливе	на газе	127	220				
1	2	3	4	5	6	7	8	9	10	11	12	13	14	15	16	17	18	19	20	21	22	23	24	25	26	
26.11.2001	196.3	196.8	196.8			196.8								634			634			196.8					196.8	196.3

III. Исчисление площадей и объемов основной и отдельных частей строения и пристроек

№ или литер по плану	Наименование	Формулы для подсчета площадей по наружному обмеру	Площадь (кв. м)	Высота (м)	Объем (куб. м)
1	2	3	4	5	6
А	основное сар	$14.85 \times 15.76 - 6.70 \times 0.13 + 0.15 \times 0.45 +$ $+ (0.35 \times 0.45) \times 5 + 0.15 \times 0.15 + 0.08 \times 0.38 / 3 +$ $+ 0.15 \times 0.15 + 0.35 \times 0.35 + 0.15 \times 0.45 / 5 +$ $+ 0.15 \times 0.35$	234.7	3.55	833
	подвал	$11.92 \times 5.03 + 4.83 \times 5.66 + 2.75 \times 1.75$	92.1	2.53	233
А	пристройке	1.25×1.80	2.3	3.40	9
А1	пристройке	1.40×1.80	3.1	2.10	7
А2	пристройке	$2.15 \times 3.00 - 1.80 \times 0.15$	4.0	2.10	8
	крышесо	1.25×1.40	1.4		
В.2	встроенный I	$10.05 \times 10.05 - 1.40 \times 4.25 + 0.15 \times 0.45 +$ $+ (0.45 \times 0.35) \times 3 + 0.15 \times 0.15 + 0.28 \times 0.08 / 3$	94.5	3.55	335
В.2	подвал	$4.83 \times 5.66 + 2.75 \times 1.75$	32.1	2.53	81

26.11.2001
 [Stamp] [Signature]

№ п. п.	Наименование конструктивных элементов	Описание конструктивных элементов (материал, конструкция, отделка и прочее)	Техническое состояние (осадки, трещины, гниль, и т. п.)	Удельный вес конструкт. элементов	Поправка к удельн. весу в процентах	Удельный вес констр. элем. с поправкой	Износ в %	Износ в % по формуле	
1	2	3	3	5	6	7	8	9	
1	Фундаменты	<u>кирпичный ленточный</u>	<u>разрушение кирпича</u>	12	-	12.0	55	6.6	
2	а. Наружные и внутренние капитальные стены б. Перегородки	<u>б/з кирпич</u>	<u>увеличение сырости</u>	22	-	22.0	50	11.0	
		<u>деревянные</u>		6	-	6.0	40	2.4	
3	Перекрытия	чердачные	<u>деревянные</u>	12	-	12.0	55	6.6	
		междуэтажные	<u>бетонные</u>						
		подвальные	<u>деревянные</u>						
4	Крыша	<u>тесовая с вальфами по деревянным стропилам</u>	<u>гниль в стропилах тесовая</u>	8	-	8.0	55	4.4	
5	Полы	<u>дощатые по лагам и по дереву шпунт</u>	<u>подгнивание шпунт</u>	10	-	10.0	50	5.0	
6	Проемы	оконные	<u>по штукатурке и штукатурной сетке</u>	12	-	12.0	50	6.0	
		дверные	<u>штукатурка</u>						
7	Отделочн. раб.	Наружная отделка архитектурн. оформ.							
		а)							
		б)							
		в)							
		Внутренняя отделка	<u>штукатурка шпунт</u>	5	-	5.0	50	2.5	
		а)	<u>штукатурка шпунт</u>						
8	Санитарно и электрические работы	Центр. отопление	<u>нет</u>	4	+	6.5	19.7	30	5.9
		Печное отопление							
		Водопровод							
		Электроосвещение							
		Радио							
		Телефон							
		Телевидение							
		ванны							
		с газовой колонк.							
		с дров. колонк.							
		с горяч. водосн.							
		Горячее водоснаб.							
Вентиляция									
Газоснабжение									
Мусоропровод									
Лифты									
Канализация									
9	Разные работы	<u>деревянные проемы</u>	<u>разрушение конструкций</u>	7	-	7.0	60	4.2	

% износа, приведенный к 100 по формуле: $\frac{\text{процент износа (гр. 9)} \times 100}{\text{удельный вес (гр. 7)}} = \frac{532 \times 100}{115.7} = 48\%$

VI. Техническое описание холодных пристроек и тамбуров

Литер по плану	Назначение	Этажность	Описание конструктивных элементов и их удельные веса													
			фундамент	стены и перегород.	перекрытия	крыша	полы	проемы		отделочн. работы	внутренне санитарно и электротехн. устройства	прочие работы	№ сборника	№ таблицы	удельный вес осев. объек-та в %	Износ в %
								оконные	дверные							
1	2	3	8	9	10	11	12	13	14	15	16	17	18	19		
а	ур-ка	I	деревя	брус	деревя	металл	дерево	деревя				28	164	46	40	
а1	ур-ка	I	кирпич + бетон	брус		металл		деревя	металл	штукатур		28	164	22.0	50	
а2	ур-ка	I	деревя + металл	брус		металл		деревя	металл	штукатур		28	164	24.0	10	

VII. Исчисление восстановит. и действительной стоимости основной части строений и пристроек

Литер по плану	Наименование строений и пристроек	№ сборника	№ таблицы	Стоимость по таблице	Поправки к стоимости в коэффициентах										Стоимость ед. изм. после примен. поправ. коэф.	Объем или площадь	Восстановит. стоимость в руб.	% износа	Действит. стоимость в руб.
					удельный вес строен.	на высоту помещения	на среднюю площадь квартиры	на строен. помещения	на отклонен. от группы капитальности	на объем строения	Кор	удельный вес строен. после поправок	на отклонен. от группы капитальности	на отклонен. от группы капитальности					
А	бенковская	4	8	20.20	1.16	0.98	0.94						1.10	22.22	833	18529	48	9625	
	Подвал	4	8	20.20	0.80									16.76	233	3465	48	1958	
а	ур-ка	28	164	9.70	0.76								7.37	9	66	45	36		
а1	ур-ка	28	164	10.50	0.82								8.61	7	60	50	30		
а2	ур-ка	28	164	10.50	0.64				1.10				0.70	7.35	8	59	10	53	
																22459		14402	
	в ценах 1990г											1.2							
	- в ценах 1.10.95г											1.57				42313		22844	
												2800				105782500		55112500	

2007г. к. 29,5 = 650387

в ценах на 1.01.2005г

в ценах 1969г

Ст-ств 1 кв. мет. кв.

214/42411

Текст изменения внесен:

968968

503863

Работу выполнил

13.03 1986г.

26.07 2006г.

05.09 2008г.

198 г.

198 г.

Инвентаризатор

Иванов

Иванов

Проверил бригадир

Иванов

Иванов

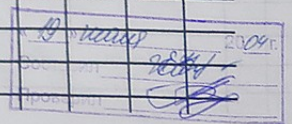
ЭКСПЛИКАЦИЯ

На нежилые и жилые строения, имеющие встроенные
нежилые помещения

к поэтажному плану строения, расположенного в городе Курске по ул. Золотой №20 Лит А

Площадь по внутреннему обмеру в квадратных метрах
в том числе

Этаж	Номер помещения (квартиры)	Номер комнаты, кухни, коридора и т. д.	Назначение помещений: жилая комната, кухня и т. д.	Формула подсчета площади по внутреннему обмеру	Площадь строения (без лоджий, балконов, террас, веранд и кладовых) графа 8 минус графа 13	Общая площадь строения (с лоджиями, балконами, террасами, верандами и кладовыми с кофракционной изоляцией)	Площадь по внутреннему обмеру в квадратных метрах в том числе																																	
							жилые			конторские			школьные		культурно-просветит. учреждений		лечебно-санитарных учреждений		склад		торговые		предприят. обществ. питания		промышлен. (производствен.) предпр.		прочая													
							в том числе			13	14	15	16	17	18	19	20	21	22	23	24	25	26	27	28	29	30	31	32	33	34									
							квартиры	из нее	подсоб-ная																							подлжик, оап-конец, террас, веранды, обл-основная	вспомог-гательная	основная	вспомог-гательная	основная	основная	основная	основная	основная
2	3	4	5	6	7	8	9	10	11	12	13	14	15	16	17	18	19	20	21	22	23	24	25	26	27	28	29	30	31	32	33	34								
	1	19	кухня	2,27x2,60				5,9		5,9																														
		20	подсобное	1,58x2,67				4,2		4,2																														
		21	жилая	4,10x2,77-0,98x0,41				11,0	11,0																															
		22	жилая	4,08x2,77-0,98x0,41				20,4	20,4																															
		Итого по кв. №1:							41,5	31,4	10,1																													
		2	10	жилая	3,50x5,15			18	18																															
			11	жилая	3,51x5,15			18,1	18,1																															
			12	жилая	3,28x1,15+3,28+2,82/2x0,74+2,82x0,28			6,9	6,9																															
			13	кухня	2,88x1,15+2,88+3,33/2x0,65+3,33x0,30			6,3		6,3																														
			14	коридор	3,50x1,45			5,1	5,1																															
			15	шкаф	0,50x1,15			0,6	0,6																															
			16	подсобное	1,60x3,40-0,37x1,20			5	5																															
			17	ванная	1,60x2,10			3,4	3,4																															
		Итого по кв. №2:							63,4	43	20,4																													
		1	2	коридор	2,61x2,55		6,7	6,7						6,7																										
			3	кабинет	3,50x4,36-0,30x2,60+0,60x0,68		14,9	14,9				14,9																												
			4	кабинет	5,35x0,92+4,08x2,60-0,42x0,60-0,15x0,95		15,9	15,9				15,9																												
			6	коридор	7,50x1,60-0,40x3,15-1,22x0,17+2,37x1,85-0,45x0,75		14,6	14,6						14,6																										
			7	уборная	0,90x1,33		1,2	1,2					1,2																											
			9	кабинет	5,38x3,00-0,37x2,48		15,2	15,2				15,2																												
		1	коридор	2,70x2,03		5,5	5,5						5,5																											
		Итого по 1 помещению :							74	74			46	28																										
под	1	1	коридор	2,62x1,65		4,3	4,3					4,3																												
		2	склад	1,40x3,50		13,7	13,7																																	



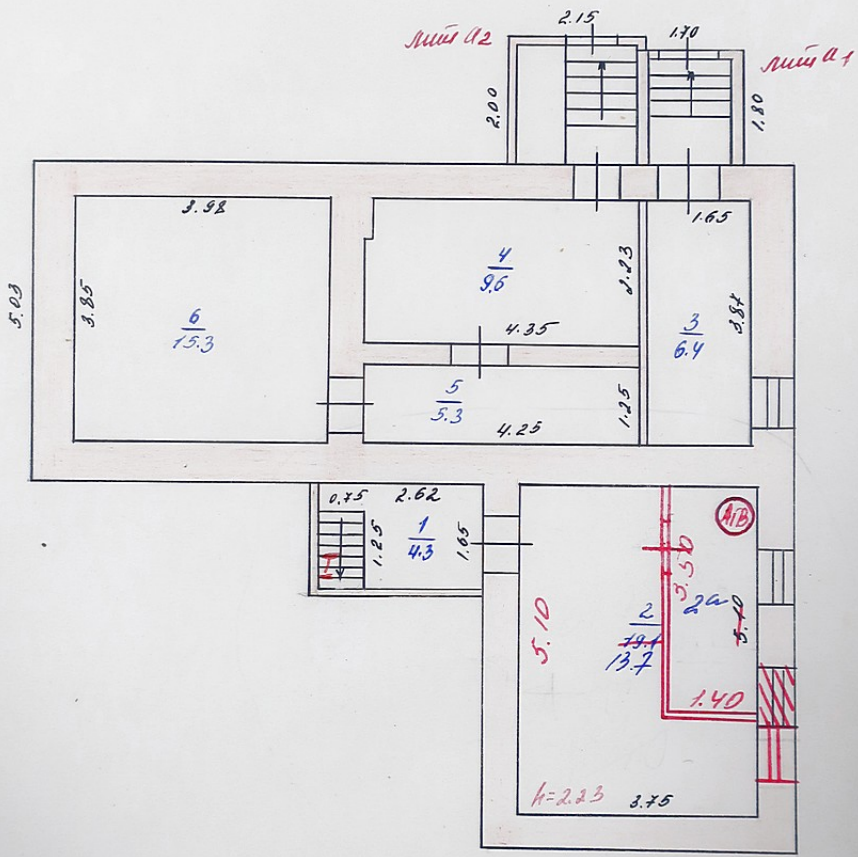
ру.б.

ПОСТАВЛЕННЫЙ ПЛАН

Квартальный № 265-3

строения Лич А в домеладении № 20 по улице Золотая
в городе Курске Центральной округе принадлежащего

ПОДВАЛ



Толщина изменения в планы
 26.11.1996 Инвентаризатор Зусова
 Контролер *[Signature]*

Масштаб 1:100
 №13 " 03 1996г.
 Проверил инженер-конструктор *[Signature]*

ГОСТАМЫЙ ПЛАН

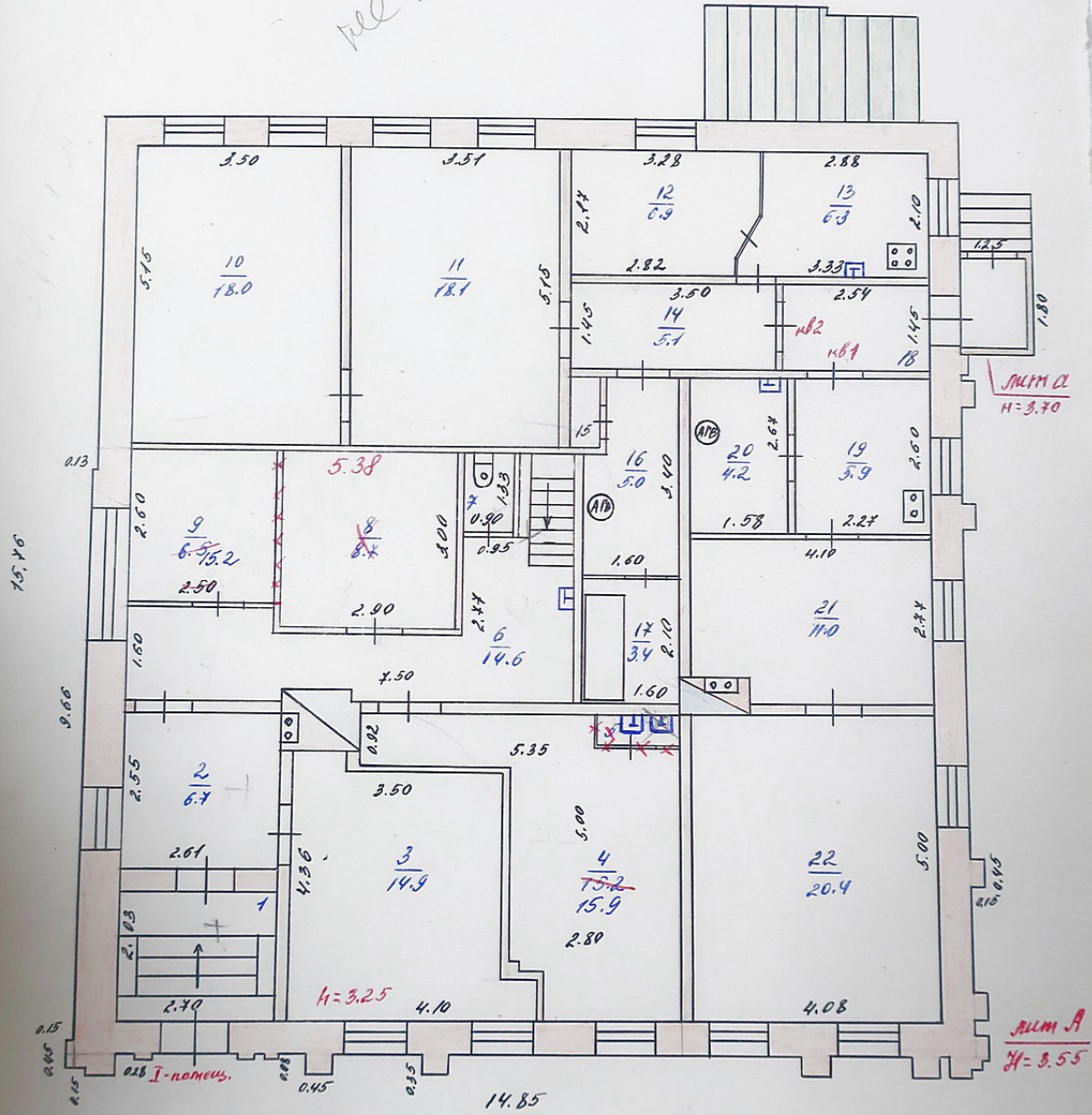
Квартальный № 265-3

спроектирован Лыт А в домладении № 20 по улице Золотая в городе Курске Центрального округа принадлежащего

11

План 1 этажа

не мее



Телуция коммунального хозяйства
 26.11.2001
 Контролер Зубова

Масштаб 1:100
 "13" "03" 1961
 Проверенный инженер-контролер

ПРИЛОЖЕНИЕ 5

Копии документов и материалов, собранных и полученных при проведении экспертизы.

1. Памятники истории и культуры г. Курска. Каталог / Сост. Голубев С.В., Зорин А.В., Иванова Ю.А. и др. – Курск, 1998. – С.30.
2. Выписки из ЕГРН

Комитет администрации Курской области по делам
культуры и взаимодействию с общественными
организациями

Комитет администрации Курской области по архитектуре

Памятники истории и культуры г. Курска

Каталог

215.	Дом жилой	кон. XIX - нач. XX вв.	ул. Ендовицкая, 21
216.	Дом жилой	кон. XIX - нач. XX вв.	ул. Ендовицкая, 25
217.	Дом жилой	кон. XIX - нач. XX вв.	ул. Ендовицкая, 26
218.	Дом жилой	кон. XIX - нач. XX вв.	ул. Ендовицкая, 28
219.	Дом жилой	кон. XIX - нач. XX вв.	ул. Ендовицкая, 33
220.	Дом Общества курских врачей (больница для проходящих)	2-я пол. XIX в.	ул. Золотая, 14
221.	Дом жилой	2-я пол. XIX в.	ул. Золотая, 20
222.	Дом жилой	2-я пол. XIX в.	ул. Золотая, 29
223.	Дом жилой	2-я пол. XIX в.	ул. Золотая, 31
224.	Дом жилой	кон. XIX - нач. XX вв.	ул. Интернациональная, 11
225.	Дом жилой	кон. XIX - нач. XX вв.	ул. Интернациональная, 23
226.	Дом жилой	кон. XIX - нач. XX вв.	ул. Интернациональная, 46
227.	Дом жилой	кон. XIX - нач. XX вв.	ул. Интернациональная, 56
228.	Дом жилой	кон. XIX - нач. XX вв.	ул. Интернациональная, 64
229.	Дом жилой	кон. XIX - нач. XX вв.	ул. Интернациональная, 77
230.	Дом жилой	кон. XIX - нач. XX вв.	ул. К. Либкнехта, 7
231.	Дом жилой	кон. XIX - нач. XX вв.	ул. К. Либкнехта, 16
232.	Дом жилой	кон. XIX - нач. XX вв.	ул. К. Либкнехта, 18
233.	Дом жилой	кон. XIX - нач. XX вв.	ул. К. Либкнехта, 24
234.	Дом жилой	кон. XIX - нач. XX вв.	ул. К. Либкнехта, 26
235.	Дом жилой	кон. XIX - нач. XX вв.	ул. К. Либкнехта, 27
236.	Дом жилой	кон. XIX - нач. XX вв.	ул. К. Либкнехта, 28
237.	Дом жилой	кон. XIX - нач. XX вв.	ул. К. Либкнехта, 30

Выписка из Единого государственного реестра недвижимости об объекте недвижимости

Сведения о характеристиках объекта недвижимости

На основании запроса от 06.12.2020 г., поступившего на рассмотрение 06.12.2020 г., сообщаем, что согласно записям Единого государственного реестра недвижимости:

Земельный участок			
(вид объекта недвижимости)			
Лист № ___ Раздела 1	Всего листов раздела 1 : ___	Всего разделов: ___	Всего листов выписки: ___
06.12.2020.№ 99/2020/364360600			
Кадастровый номер:		46:29:102304:5	

Номер кадастрового квартала:	46:29:102304
Дата присвоения кадастрового номера:	19.09.2002
Ранее присвоенный государственный учетный номер:	Иной номер: 46:29:02:304:0005
Адрес:	установлено относительно ориентира, расположенного в границах участка. Почтовый адрес ориентира: обл. Курская, г. Курск, ул. Золотая, 20
Площадь:	692 кв. м
Кадастровая стоимость, руб.:	3776963.68
Кадастровые номера расположенных в пределах земельного участка объектов недвижимости:	данные отсутствуют
Кадастровые номера объектов недвижимости, из которых образован объект недвижимости:	данные отсутствуют
Кадастровые номера образованных объектов недвижимости:	данные отсутствуют
Сведения о включении объекта недвижимости в состав предприятия как имущественного комплекса:	

Государственный регистратор		ФГИС ЕГРН
полное наименование должности	подпись	инициалы, фамилия

М.П.

Выписка из Единого государственного реестра недвижимости об объекте недвижимости
Сведения о характеристиках объекта недвижимости

Земельный участок			
(вид объекта недвижимости)			
Лист № ___ Раздела 1	Всего листов раздела 1 : ___	Всего разделов: ___	Всего листов выписки: ___
06.12.2020 № 99/2020/364360600			
Кадастровый номер:		46:29:102304:5	

Категория земель:	Земли населённых пунктов
Виды разрешенного использования:	Ж-4 - зона застройки высокой этажности (9 этажей и более) многоквартирные жилые дома 9-17 этажей
Сведения о кадастровом инженеру:	данные отсутствуют
Сведения о лесах, водных объектах и об иных природных объектах, расположенных в пределах земельного участка:	данные отсутствуют
Сведения о том, что земельный участок полностью или частично расположен в границах зоны с особыми условиями использования территории или территории объекта культурного наследия	данные отсутствуют
Сведения о том, что земельный участок расположен в границах особой экономической зоны, территории опережающего социально-экономического развития, зоны территориального развития в Российской Федерации, игровой зоны:	данные отсутствуют
Сведения о том, что земельный участок расположен в границах особо охраняемой природной территории, охотничьих угодий, лесничеств, лесопарков:	данные отсутствуют
Сведения о результатах проведения государственного земельного надзора:	данные отсутствуют
Сведения о расположении земельного участка в границах территории, в отношении которой утвержден проект межевания территории:	данные отсутствуют

Государственный регистратор		ФГИС ЕГРН
полное наименование должности	подпись	инициалы, фамилия

М.П.

Выписка из Единого государственного реестра недвижимости об объекте недвижимости

Сведения о характеристиках объекта недвижимости

Земельный участок			
(вид объекта недвижимости)			
Лист № ___ Раздела 1	Всего листов раздела 1 : ___	Всего разделов: ___	Всего листов выписки: ___
06.12.2020.№ 99/2020/364360600			
Кадастровый номер:		46:29:102304:5	

Условный номер земельного участка:	данные отсутствуют
Сведения о принятии акта и (или) заключении договора, предусматривающих предоставление в соответствии с земельным законодательством исполнительным органом государственной власти или органом местного самоуправления находящегося в государственной или муниципальной собственности земельного участка для строительства наемного дома социального использования или наемного дома коммерческого использования:	данные отсутствуют
Сведения о том, что земельный участок или земельные участки образованы на основании решения об изъятии земельного участка и (или) расположенного на нем объекта недвижимости для государственных или муниципальных нужд:	данные отсутствуют
Сведения о том, что земельный участок образован из земель или земельного участка, государственная собственность на которые не разграничена:	данные отсутствуют
Сведения о наличии земельного спора о местоположении границ земельных участков:	данные отсутствуют
Статус записи об объекте недвижимости:	Сведения об объекте недвижимости имеют статус "актуальные, ранее учтенные"
Особые отметки:	Сведения о видах разрешенного использования имеют статус «Актуальные незасвидетельствованные». Право (ограничение права, обременение объекта недвижимости) зарегистрировано на данный объект недвижимости с видами разрешенного использования отсутствует. Сведения необходимые для заполнения раздела 3.1 отсутствуют. Сведения необходимые для заполнения раздела 4 отсутствуют.
Получатель выписки:	

Государственный регистратор		ФГИС ЕГРН
полное наименование должности	подпись	инициалы, фамилия

М.П.

Выписка из Единого государственного реестра недвижимости об объекте недвижимости
Сведения о зарегистрированных правах

Земельный участок	
(вид объекта недвижимости)	
Лист № ___ Раздела 2	Всего листов раздела 2 : ___
Всего разделов: ___	Всего листов выписки: ___
06.12.2020.№ 99/2020/364360600	
Кадастровый номер:	46:29:102304:5
1. Правообладатель (правообладатели):	1.1. Тишин Игорь Владимирович
2. Вид, номер и дата государственной регистрации права:	2.1. Долевая собственность, № 46-46-01/017/2010-220 от 05.04.2010, доля в праве 1/2
3. Ограничение прав и обременение объекта недвижимости:	не зарегистрировано
1. Правообладатель (правообладатели):	1.2. Тишина Надежда Владиславовна
2. Вид, номер и дата государственной регистрации права:	2.2. Долевая собственность, № 46-46-01/017/2010-220 от 05.04.2010, доля в праве 1/2
3. Ограничение прав и обременение объекта недвижимости:	не зарегистрировано
4. Договоры участия в долевом строительстве:	данные отсутствуют
5. Заявленные в судебном порядке права требования:	данные отсутствуют
6. Сведения о возражении в отношении зарегистрированного права:	данные отсутствуют
7. Сведения о наличии решения об изъятии объекта недвижимости для государственных и муниципальных нужд:	данные отсутствуют
8. Сведения о невозможности государственной регистрации без личного участия правообладателя или его законного представителя:	
9. Правопритязания и сведения о наличии поступивших, но не рассмотренных заявлений о проведении государственной регистрации права (перехода, прекращения права), ограничения права или обременения объекта недвижимости, сделки в отношении объекта недвижимости:	данные отсутствуют
10. Сведения об осуществлении государственной регистрации сделки, права, ограничения права без необходимого в силу закона согласия третьего лица, органа:	данные отсутствуют
11. Сведения о невозможности государственной регистрации перехода, прекращения, ограничения права на земельный участок из земель сельскохозяйственного назначения:	

Государственный регистратор		ФГИС ЕГРН
полное наименование должности	подпись	инициалы, фамилия

М.П.

Выписка из Единого государственного реестра недвижимости об объекте недвижимости
Описание местоположения земельного участка

Земельный участок			
(вид объекта недвижимости)			
Лист № __ Раздела 3	Всего листов раздела 3 : __	Всего разделов: __	Всего листов выписки: __
06.12.2020 № 99/2020/364360600			
Кадастровый номер:		46:29:102304:5	

План (чертеж, схема) земельного участка			
			
Масштаб 1: данные отсутствуют	Условные обозначения:		

Государственный регистратор		ФГИС ЕГРН
полное наименование должности	подпись	инициалы, фамилия

М.П.

Выписка из Единого государственного реестра недвижимости об объекте недвижимости
Описание местоположения земельного участка

Земельный участок			
(вид объекта недвижимости)			
Лист № ___ Раздела 3.2	Всего листов раздела 3.2 : ___	Всего разделов: ___	Всего листов выписки: ___
06.12.2020 № 99/2020/364360600			
Кадастровый номер:		46:29:102304:5	

Сведения о характерных точках границы земельного участка				
Система координат				
Зона №				
Номер точки	Координаты		Описание закрепления на местности	Средняя квадратическая погрешность определения координат характерных точек границ земельного участка, м
	X	Y		
1	2	3	4	5
1	421392.47	1298792.14	данные отсутствуют	0.1
2	421393.97	1298777.63	данные отсутствуют	0.1
3	421393.55	1298775.63	данные отсутствуют	0.1
4	421395.25	1298775.12	данные отсутствуют	0.1
5	421401.55	1298775.58	данные отсутствуют	0.1
6	421408.86	1298776.52	данные отсутствуют	0.1
7	421412.76	1298777	данные отсутствуют	0.1
8	421417.47	1298777.36	данные отсутствуют	0.1
9	421417.45	1298774.76	данные отсутствуют	0.1
10	421418.85	1298775.05	данные отсутствуют	0.1
11	421419.04	1298773.95	данные отсутствуют	0.1
12	421424.15	1298774.62	данные отсутствуют	0.1
13	421425.27	1298778.11	данные отсутствуют	0.1
14	421424.82	1298784.61	данные отсутствуют	0.1
15	421425.32	1298784.71	данные отсутствуют	0.1

Государственный регистратор		ФГИС ЕГРН
полное наименование должности	подпись	инициалы, фамилия

М.П.

Выписка из Единого государственного реестра недвижимости об объекте недвижимости
Описание местоположения земельного участка

Земельный участок			
(вид объекта недвижимости)			
Лист № __ Раздела 3.2	Всего листов раздела 3.2 : __	Всего разделов: __	Всего листов выписки: __
06.12.2020 № 99/2020/364360600			
Кадастровый номер:		46:29:102304:5	

Сведения о характерных точках границы земельного участка				
Система координат				
Зона №				
Номер точки	Координаты		Описание закрепления на местности	Средняя квадратическая погрешность определения координат характерных точек границ земельного участка, м
	X	Y		
1	2	3	4	5
16	421424.22	1298799.72	данные отсутствуют	0.1
17	421408.21	1298798.33	данные отсутствуют	0.1
18	421403.52	1298798.86	данные отсутствуют	0.1
19	421403.41	1298797.16	данные отсутствуют	0.1
20	421403	1298796.67	данные отсутствуют	0.1
21	421397.4	1298796.81	данные отсутствуют	0.1
22	421398.08	1298792.9	данные отсутствуют	0.1

Государственный регистратор		ФГИС ЕГРН
полное наименование должности	подпись	инициалы, фамилия

М.П.

Выписка из Единого государственного реестра недвижимости об объекте недвижимости
Сведения о частях земельного участка

Земельный участок			
(вид объекта недвижимости)			
Лист № ___ Раздела 4.1	Всего листов раздела 4.1 : ___	Всего разделов: ___	Всего листов выписки: ___
06.12.2020 № 99/2020/364360600			
Кадастровый номер:		46:29:102304:5	

Учетный номер части	Площадь (м ²)	Содержание ограничения в использовании или ограничения права на объект недвижимости или обременения объекта недвижимости
1	2	3
данные отсутствуют	весь	Аренда (в том числе, субаренда), Тишин И. В. , Постановление администрации города Курска № 2802 от 12.11.2004, Временные. Дата истечения срока действия временного характера - 29.12.2009

Государственный регистратор		ФГИС ЕГРН
полное наименование должности	подпись	инициалы, фамилия

М.П.

Выписка из Единого государственного реестра недвижимости об объекте недвижимости

Сведения о характеристиках объекта недвижимости

На основании запроса от 06.12.2020 г., поступившего на рассмотрение 06.12.2020 г., сообщаем, что согласно записям Единого государственного реестра недвижимости:

Помещение			
(вид объекта недвижимости)			
Лист № __ Раздела 1	Всего листов раздела 1 : __	Всего разделов: __	Всего листов выписки: __
06.12.2020 № 99/2020/364360431			
Кадастровый номер:		46:29:102304:522	

Номер кадастрового квартала:	46:29:102304
Дата присвоения кадастрового номера:	14.08.2013
Ранее присвоенный государственный учетный номер:	Условный номер: 46:29:01:00:00:020:0:000
Адрес:	Курская область, гКурск, улЗолотая, д20
Площадь:	96.9
Назначение:	Нежилое помещение
Наименование:	данные отсутствуют
Номер, тип этажа, на котором расположено помещение, машино-место:	Подвал № Подвал, Этаж № 1
Вид жилого помещения:	данные отсутствуют
Кадастровая стоимость, руб.:	1727492.5

Государственный регистратор		ФГИС ЕГРН
полное наименование должности	подпись	инициалы, фамилия

М.П.

Помещение			
(вид объекта недвижимости)			
Лист № ____ Раздела 1	Всего листов раздела 1 : ____	Всего разделов: ____	Всего листов выписки: ____
06.12.2020 № 99/2020/364360431			
Кадастровый номер:		46:29:102304:522	

Кадастровые номера иных объектов недвижимости, в пределах которых расположен объект недвижимости:	46:29:102304:85
Кадастровые номера объектов недвижимости, из которых образован объект недвижимости:	данные отсутствуют
Кадастровые номера образованных объектов недвижимости:	данные отсутствуют
Сведения о включении объекта недвижимости в состав предприятия как имущественного комплекса:	
Сведения о включении объекта недвижимости в состав единого недвижимого комплекса:	
Виды разрешенного использования:	данные отсутствуют

Сведения о включении объекта недвижимости в реестр объектов культурного наследия:	данные отсутствуют
Сведения о кадастровом инженере:	
данные отсутствуют	

Сведения об отнесении жилого помещения к определенному виду жилых помещений специализированного жилищного фонда, к жилым помещениям наемного дома социального использования или наемного дома коммерческого использования:	данные отсутствуют
--	--------------------

Государственный регистратор		ФГИС ЕГРН
полное наименование должности	подпись	инициалы, фамилия

М.П.

Помещение			
(вид объекта недвижимости)			
Лист № ____ Раздела 1	Всего листов раздела 1 : ____	Всего разделов: ____	Всего листов выписки: ____
06.12.2020 № 99/2020/364360431			
Кадастровый номер:		46:29:102304:522	

Статус записи об объекте недвижимости:	Сведения об объекте недвижимости имеют статус "актуальные, ранее учтенные"
Особые отметки:	Объекту недвижимости с кадастровым номером 46:29:102304:187 в рамках проведения работ по исключению ошибочно внесенных сведений об актуальных объектах капитального строительства присвоен статус «архивный»
Получатель выписки:	

Государственный регистратор		ФГИС ЕГРН
полное наименование должности	подпись	инициалы, фамилия

М.П.

Выписка из Единого государственного реестра недвижимости об объекте недвижимости
Сведения о зарегистрированных правах

Помещение		<small>(вид объекта недвижимости)</small>	
Лист № ___ Раздела 2	Всего листов раздела 2 : ___	Всего разделов: ___	Всего листов выписки: ___
06.12.2020 № 99/2020/364360431			
Кадастровый номер:		46:29:102304:522	
1.	Правообладатель (правообладатели):	1.1.	Тишина Надежда Владиславовна
2.	Вид, номер и дата государственной регистрации права:	2.1.	Долевая собственность, № 46-46-01/104/2009-426 от 16.09.2009, доля в праве 1/2
3.	Ограничение прав и обременение объекта недвижимости:	не зарегистрировано	
1.	Правообладатель (правообладатели):	1.2.	Тишин Игорь Владимирович
2.	Вид, номер и дата государственной регистрации права:	2.2.	Долевая собственность, № 46-46-01/104/2009-426 от 16.09.2009, доля в праве 1/2
3.	Ограничение прав и обременение объекта недвижимости:	не зарегистрировано	
5.	Заявленные в судебном порядке права требования:	данные отсутствуют	
6.	Сведения о возражении в отношении зарегистрированного права:	данные отсутствуют	
7.	Сведения о наличии решения об изъятии объекта недвижимости для государственных и муниципальных нужд:	данные отсутствуют	
8.	Сведения о невозможности государственной регистрации без личного участия правообладателя или его законного представителя:		
9.	Правопритязания и сведения о наличии поступивших, но не рассмотренных заявлений о проведении государственной регистрации права (перехода, прекращения права), ограничения права или обременения объекта недвижимости, сделки в отношении объекта недвижимости:	данные отсутствуют	
10.	Сведения об осуществлении государственной регистрации сделки, права, ограничения права без необходимого в силу закона согласия третьего лица, органа:	данные отсутствуют	

Государственный регистратор		ФГИС ЕГРН
полное наименование должности	подпись	инициалы, фамилия

М.П.

Выписка из Единого государственного реестра недвижимости об объекте недвижимости

Сведения о характеристиках объекта недвижимости

На основании запроса от 05.12.2020 г., поступившего на рассмотрение 05.12.2020 г., сообщаем, что согласно записям Единого государственного реестра недвижимости:

Помещение			
(вид объекта недвижимости)			
Лист № __ Раздела 1	Всего листов раздела 1 : __	Всего разделов: __	Всего листов выписки: __
05.12.2020 № 99/2020/364268022			
Кадастровый номер:		46:29:102304:189	

Номер кадастрового квартала:	46:29:102304
Дата присвоения кадастрового номера:	13.11.2011
Ранее присвоенный государственный учетный номер:	данные отсутствуют
Адрес:	Курская область, гКурск, улЗолотая, д20, кв 1
Площадь:	41.5
Назначение:	Жилое помещение
Наименование:	Квартира
Номер, тип этажа, на котором расположено помещение, машино-место:	Этаж № 1
Вид жилого помещения:	Квартира
Кадастровая стоимость, руб.:	1217809.61

Государственный регистратор		ФГИС ЕГРН
полное наименование должности	подпись	инициалы, фамилия

М.П.

Помещение			
(вид объекта недвижимости)			
Лист № ____ Раздела 1	Всего листов раздела 1 : ____	Всего разделов: ____	Всего листов выписки: ____
05.12.2020 № 99/2020/364268022			
Кадастровый номер:		46:29:102304:189	

Кадастровые номера иных объектов недвижимости, в пределах которых расположен объект недвижимости:	46:29:102304:85
Кадастровые номера объектов недвижимости, из которых образован объект недвижимости:	данные отсутствуют
Кадастровые номера образованных объектов недвижимости:	данные отсутствуют
Сведения о включении объекта недвижимости в состав предприятия как имущественного комплекса:	
Сведения о включении объекта недвижимости в состав единого недвижимого комплекса:	
Виды разрешенного использования:	данные отсутствуют

Сведения о включении объекта недвижимости в реестр объектов культурного наследия:	данные отсутствуют
Сведения о кадастровом инженере:	
данные отсутствуют	

Сведения об отнесении жилого помещения к определенному виду жилых помещений специализированного жилищного фонда, к жилым помещениям наемного дома социального использования или наемного дома коммерческого использования:	данные отсутствуют
--	--------------------

Государственный регистратор		ФГИС ЕГРН
полное наименование должности	подпись	инициалы, фамилия

М.П.

Помещение			
(вид объекта недвижимости)			
Лист № ____ Раздела 1	Всего листов раздела 1 : ____	Всего разделов: ____	Всего листов выписки: ____
05.12.2020 № 99/2020/364268022			
Кадастровый номер:		46:29:102304:189	

Статус записи об объекте недвижимости:	Сведения об объекте недвижимости имеют статус "актуальные, ранее учтенные"
Особые отметки:	данные отсутствуют
Получатель выписки:	

Государственный регистратор		ФГИС ЕГРН
полное наименование должности	подпись	инициалы, фамилия

М.П.

Выписка из Единого государственного реестра недвижимости об объекте недвижимости
Сведения о зарегистрированных правах

Помещение		<small>(вид объекта недвижимости)</small>	
Лист № ___ Раздела 2	Всего листов раздела 2 : ___	Всего разделов: ___	Всего листов выписки: ___
05.12.2020 № 99/2020/364268022			
Кадастровый номер:		46:29:102304:189	
1.	Правообладатель (правообладатели):	1.1.	Тишин Игорь Владимирович
2.	Вид, номер и дата государственной регистрации права:	2.1.	Долевая собственность, № 46-46-01/092/2009-585 от 15.09.2009, доля в праве 1/2
3.	Ограничение прав и обременение объекта недвижимости:	не зарегистрировано	
1.	Правообладатель (правообладатели):	1.2.	Тишина Надежда Владиславовна
2.	Вид, номер и дата государственной регистрации права:	2.2.	Долевая собственность, № 46-46-01/092/2009-585 от 15.09.2009, доля в праве 1/2
3.	Ограничение прав и обременение объекта недвижимости:	не зарегистрировано	
5.	Заявленные в судебном порядке права требования:	данные отсутствуют	
6.	Сведения о возражении в отношении зарегистрированного права:	данные отсутствуют	
7.	Сведения о наличии решения об изъятии объекта недвижимости для государственных и муниципальных нужд:	данные отсутствуют	
8.	Сведения о невозможности государственной регистрации без личного участия правообладателя или его законного представителя:		
9.	Правопритязания и сведения о наличии поступивших, но не рассмотренных заявлений о проведении государственной регистрации права (перехода, прекращения права), ограничения права или обременения объекта недвижимости, сделки в отношении объекта недвижимости:	данные отсутствуют	
10.	Сведения об осуществлении государственной регистрации сделки, права, ограничения права без необходимого в силу закона согласия третьего лица, органа:	данные отсутствуют	

Государственный регистратор		ФГИС ЕГРН
полное наименование должности	подпись	инициалы, фамилия

М.П.

Выписка из Единого государственного реестра недвижимости об объекте недвижимости

Сведения о характеристиках объекта недвижимости

На основании запроса от 05.12.2020 г., поступившего на рассмотрение 05.12.2020 г., сообщаем, что согласно записям Единого государственного реестра недвижимости:

Помещение			
(вид объекта недвижимости)			
Лист № ___ Раздела 1	Всего листов раздела 1 : ___	Всего разделов: ___	Всего листов выписки: ___
05.12.2020 № 99/2020/364268830			
Кадастровый номер:		46:29:102304:188	

Номер кадастрового квартала:	46:29:102304
Дата присвоения кадастрового номера:	13.11.2011
Ранее присвоенный государственный учетный номер:	данные отсутствуют
Адрес:	Курская область, гКурск, улЗолотая, д20, кв2
Площадь:	63.4
Назначение:	Жилое помещение
Наименование:	Квартира
Номер, тип этажа, на котором расположено помещение, машино-место:	Этаж № 2
Вид жилого помещения:	Квартира
Кадастровая стоимость, руб.:	1812765.77

Государственный регистратор		ФГИС ЕГРН
полное наименование должности	подпись	инициалы, фамилия

М.П.

Помещение			
(вид объекта недвижимости)			
Лист № ____ Раздела 1	Всего листов раздела 1 : ____	Всего разделов: ____	Всего листов выписки: ____
05.12.2020 № 99/2020/364268830			
Кадастровый номер:		46:29:102304:188	

Кадастровые номера иных объектов недвижимости, в пределах которых расположен объект недвижимости:	46:29:102304:85
Кадастровые номера объектов недвижимости, из которых образован объект недвижимости:	данные отсутствуют
Кадастровые номера образованных объектов недвижимости:	данные отсутствуют
Сведения о включении объекта недвижимости в состав предприятия как имущественного комплекса:	
Сведения о включении объекта недвижимости в состав единого недвижимого комплекса:	
Виды разрешенного использования:	данные отсутствуют

Сведения о включении объекта недвижимости в реестр объектов культурного наследия:	данные отсутствуют
Сведения о кадастровом инженере:	
данные отсутствуют	

Сведения об отнесении жилого помещения к определенному виду жилых помещений специализированного жилищного фонда, к жилым помещениям наемного дома социального использования или наемного дома коммерческого использования:	данные отсутствуют
--	--------------------

Государственный регистратор		ФГИС ЕГРН
полное наименование должности	подпись	инициалы, фамилия

М.П.

Помещение			
(вид объекта недвижимости)			
Лист № ____ Раздела 1	Всего листов раздела 1 : ____	Всего разделов: ____	Всего листов выписки: ____
05.12.2020 № 99/2020/364268830			
Кадастровый номер:		46:29:102304:188	

Статус записи об объекте недвижимости:	Сведения об объекте недвижимости имеют статус "актуальные, ранее учтенные"
Особые отметки:	данные отсутствуют
Получатель выписки:	

Государственный регистратор		ФГИС ЕГРН
полное наименование должности	подпись	инициалы, фамилия

М.П.

Выписка из Единого государственного реестра недвижимости об объекте недвижимости
Сведения о зарегистрированных правах

Помещение		<small>(вид объекта недвижимости)</small>	
Лист № ___ Раздела 2	Всего листов раздела 2 : ___	Всего разделов: ___	Всего листов выписки: ___
05.12.2020 № 99/2020/364268830			
Кадастровый номер:		46:29:102304:188	
1.	Правообладатель (правообладатели):	1.1.	Тишин Игорь Владимирович
2.	Вид, номер и дата государственной регистрации права:	2.1.	Долевая собственность, № 46-46-01/092/2009-587 от 15.09.2009, доля в праве 1/2
3.	Ограничение прав и обременение объекта недвижимости:	не зарегистрировано	
1.	Правообладатель (правообладатели):	1.2.	Тишина Надежда Владиславовна
2.	Вид, номер и дата государственной регистрации права:	2.2.	Долевая собственность, № 46-46-01/092/2009-587 от 15.09.2009, доля в праве 1/2
3.	Ограничение прав и обременение объекта недвижимости:	не зарегистрировано	
5.	Заявленные в судебном порядке права требования:	данные отсутствуют	
6.	Сведения о возражении в отношении зарегистрированного права:	данные отсутствуют	
7.	Сведения о наличии решения об изъятии объекта недвижимости для государственных и муниципальных нужд:	данные отсутствуют	
8.	Сведения о невозможности государственной регистрации без личного участия правообладателя или его законного представителя:		
9.	Правопритязания и сведения о наличии поступивших, но не рассмотренных заявлений о проведении государственной регистрации права (перехода, прекращения права), ограничения права или обременения объекта недвижимости, сделки в отношении объекта недвижимости:	данные отсутствуют	
10.	Сведения об осуществлении государственной регистрации сделки, права, ограничения права без необходимого в силу закона согласия третьего лица, органа:	данные отсутствуют	

Государственный регистратор		ФГИС ЕГРН
полное наименование должности	подпись	инициалы, фамилия

М.П.

Выписка из Единого государственного реестра недвижимости об объекте недвижимости
Сведения о характеристиках объекта недвижимости

На основании запроса от 06.12.2020 г., поступившего на рассмотрение 06.12.2020 г., сообщаем, что согласно записям Единого государственного реестра недвижимости:

Здание		
вид объекта недвижимости		
Лист № ____ Раздела	Всего листов раздела : ____	Всего разделов: ____
06.12.2020 № 99/2020/364359625		
Кадастровый номер:	46:29:102304:85	
Номер кадастрового квартала:	46:29:102304	
Дата присвоения кадастрового номера:	13.11.2011	
Ранее присвоенный государственный учетный номер:	Инвентарный номер: 7227, Условный номер: 00:00:000000:38:401:002:100051300, Иной номер: 38:401:002:100051300	
Адрес:	Курская область, гКурск, улЗолотая, д20	
Площадь, м ² :	201.8	
Назначение:	Многоквартирный дом	
Наименование:	Многоквартирный жилой дом	
Количество этажей, в том числе подземных этажей:	2, а также подземных 1	
Материал наружных стен:	Кирпичные	
Год ввода в эксплуатацию по завершении строительства:	данные отсутствуют	
Год завершения строительства:	1917	
Кадастровая стоимость, руб.:	5845877.61	
Государственный регистратор		ФГИС ЕГРН
полное наименование должности	подпись	инициалы, фамилия

М.П.

Выписка из Единого государственного реестра недвижимости об объекте недвижимости
Сведения о характеристиках объекта недвижимости

На основании запроса от 06.12.2020 г., поступившего на рассмотрение 06.12.2020 г., сообщаем, что согласно записям Единого государственного реестра недвижимости:

Здание			
вид объекта недвижимости			
Лист № __ Раздела	Всего листов раздела : __	Всего разделов: __	Всего листов выписки: __
06.12.2020 № 99/2020/364359625			
Кадастровый номер:		46:29:102304:85	

Кадастровые номера иных объектов недвижимости, в пределах которых расположен объект недвижимости:	данные отсутствуют
Кадастровые номера помещений, машино-мест, расположенных в здании или сооружении:	46:29:102304:189, 46:29:102304:188, 46:29:102304:522
Кадастровые номера объектов недвижимости, из которых образован объект недвижимости:	данные отсутствуют
Кадастровые номера образованных объектов недвижимости:	данные отсутствуют
Сведения о включении объекта недвижимости в состав предприятия как имущественного комплекса:	
Сведения о включении объекта недвижимости в состав единого недвижимого комплекса:	
Кадастровый номер земельного участка, если входящие в состав единого недвижимого комплекса объекты недвижимости расположены на одном земельном участке	данные отсутствуют
Виды разрешенного использования:	данные отсутствуют
Сведения о включении объекта недвижимости в реестр объектов культурного наследия:	данные отсутствуют
Сведения о кадастровом инженерере:	данные отсутствуют
Статус записи об объекте недвижимости:	Сведения об объекте недвижимости имеют статус "актуальные, ранее учтенные"
Особые отметки:	Сведения необходимые для заполнения раздела 2 отсутствуют. Сведения необходимые для заполнения раздела 5 отсутствуют. Сведения необходимые для заполнения раздела 6 отсутствуют.
Получатель выписки:	
Государственный регистратор	ФГИС ЕГРН
полное наименование должности	подпись
	инициалы, фамилия

М.П.

Выписка из Единого государственного реестра недвижимости об объекте недвижимости
Перечень помещений, машино-мест, расположенных в здании, сооружении

Здание						
вид объекта недвижимости						
Лист № ____ Раздела		Всего листов раздела : ____		Всего разделов: ____		Всего листов выписки: ____
06.12.2020 № 99/2020/364359625						
Кадастровый номер:				46:29:102304:85		
№ п/п	Кадастровый номер помещения, машино-места	Номер этажа (этажей)	Обозначение (номер) помещения, машино-места на поэтажном плане	Назначение помещения	Вид разрешенного использования	Площадь, м
1	46:29:102304:189	Этаж № 1	1	данные отсутствуют	данные отсутствуют	41.5
2	46:29:102304:188	Этаж № 2	2	данные отсутствуют	данные отсутствуют	63.4
3	46:29:102304:522	Подвал № Подвал, Этаж № 1	1,2,2а	данные отсутствуют	данные отсутствуют	96.9
Государственный регистратор						ФГИС ЕГРН
полное наименование должности				подпись		инициалы, фамилия

М.П.